

# **Agerskov Solcellepark Borgermøde 2**

**08-05-2025**

**Bakkeskolens gymnastiksal i fløj c**

**Kl. 19-21**





Velkommen v.  
Borgmester Frands Fischer



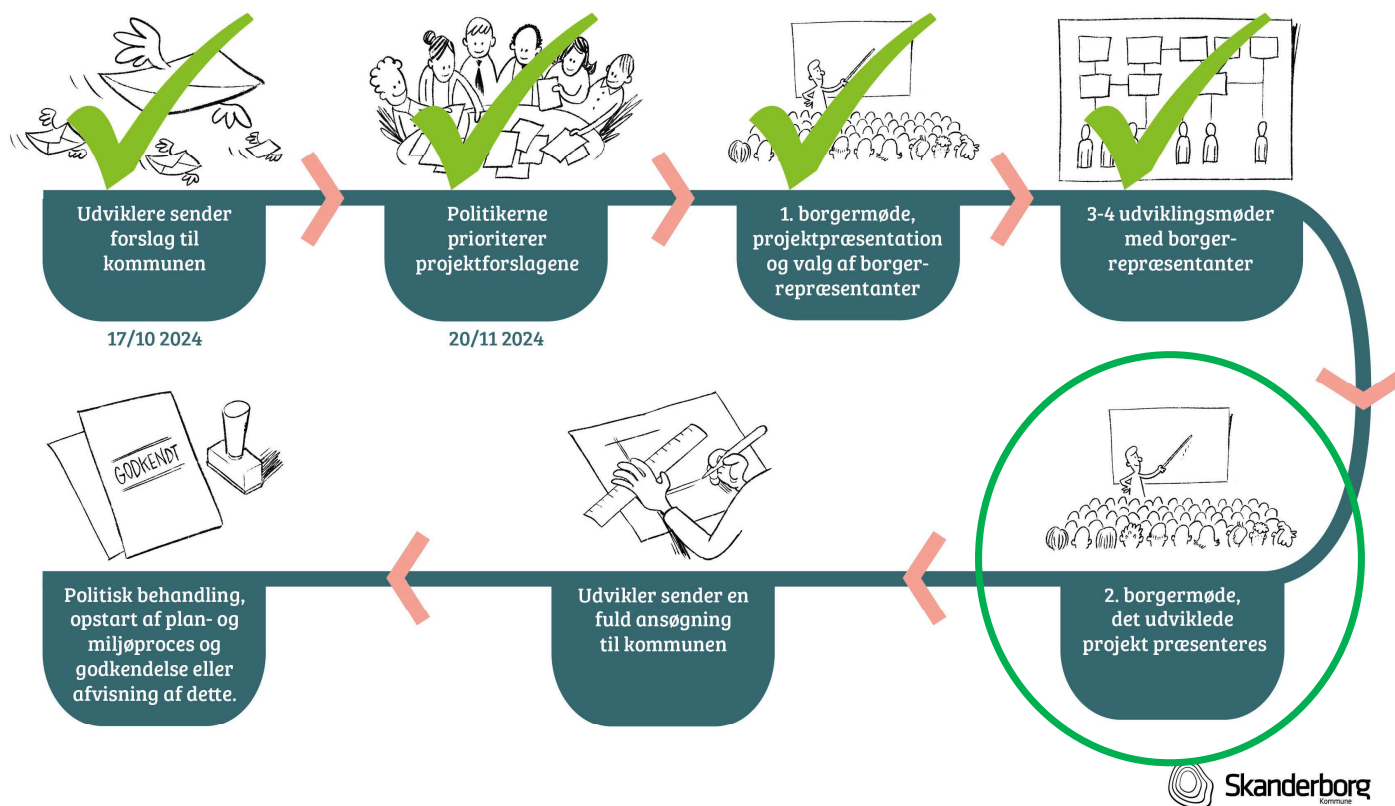
# Agenda for i aften

1. **Velkomst** v. Borgmester Frands Fischer
2. **Hvor er vi i processen** v. Skanderborg Kommune, Chef for Plan, Teknik og Miljø, Karen Margrethe Høj Madsen
3. **Synspunkter fra lokale repræsentanter i dialoggruppen**
4. **Projektforslaget som det ser ud efter dialogfasen** v. udvikler Mike Boysen Jurock, Head of Engineering & IT, Jordejernes Energipartner ApS
5. **Hvad skal der ske nu?** v. Skanderborg Kommune, VE-fagkoordinator Jakob Weber
6. **Refleksion ved bordene** ca. 10 min
7. **Spørgsmål og debat** ca. 30-40 min
8. **Afrunding og opsummering** v. Borgmester Frands Fischer

**Ordstyrer:** Karen Margrethe Høj Madsen, Chef for Plan, Teknik og Miljø

# Hvor er vi i processen?

## Ansøgningsproces til VE-anlæg



# Formålet med dialogprocessen

At skabe VE anlæg, som giver reel værdi til lokalsamfundet



At dække hele kommunens elforbrug med VE inden 2030

# Synspunkter fra lokale repræsentanter i dialoggruppen

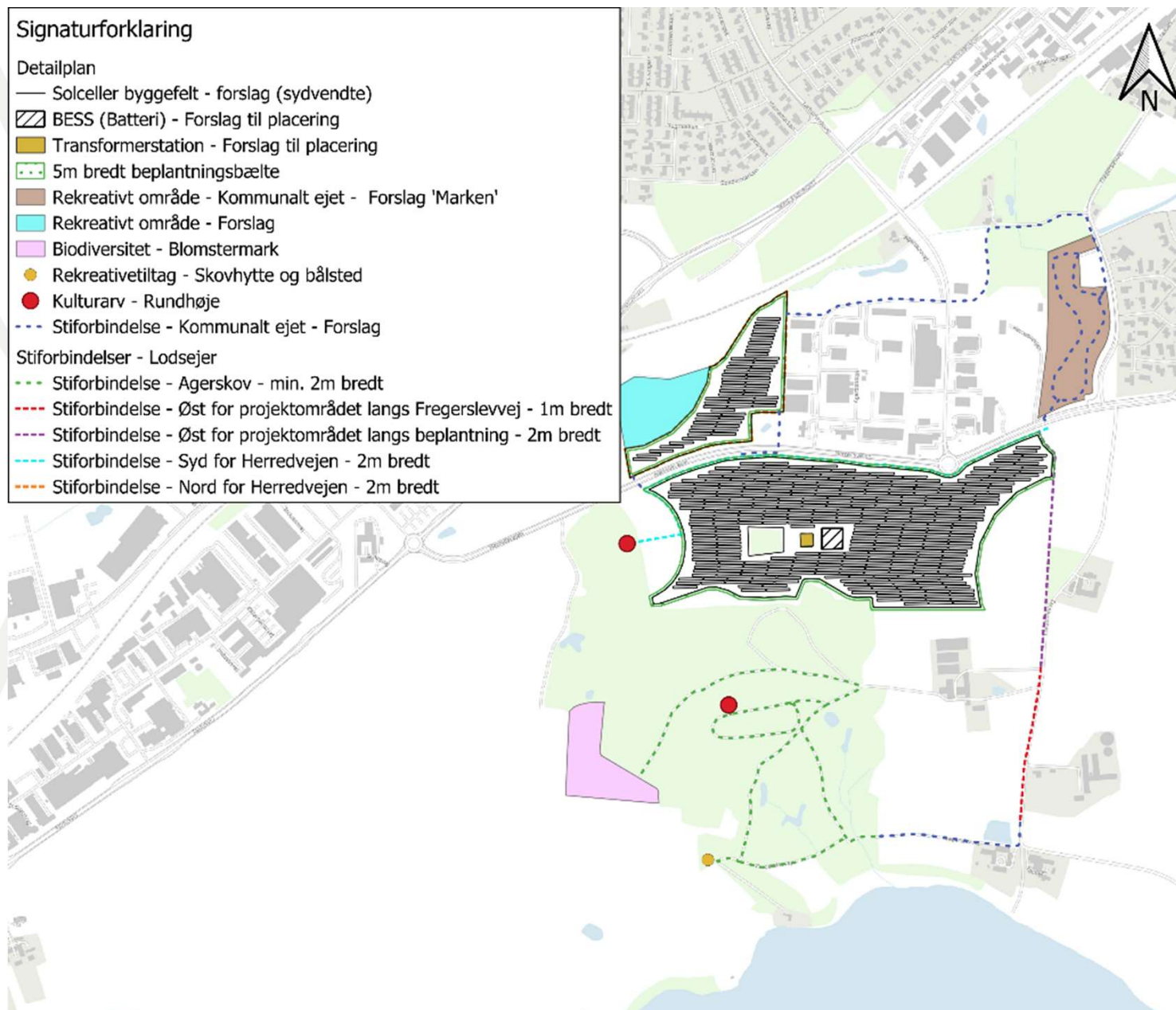
## Signaturforklaring

### Detailplan

- Solceller byggefelt - forslag (sydvendte)
- ▨ BESS (Batteri) - Forslag til placering
- Transformerstation - Forslag til placering
- ⋯ 5m bredt beplantningsbælte
- Rekreativt område - Kommunalt ejet - Forslag 'Marken'
- Rekreativt område - Forslag
- Biodiversitet - Blomstermark
- Rekreativtiltag - Skovhytte og bålsted
- Kulturarv - Rundhøje
- Stiforbindelse - Kommunalt ejet - Forslag

### Stiforbindelser - Lodsejer

- ⋯ Stiforbindelse - Agerskov - min. 2m bredt
- Stiforbindelse - Øst for projektområdet langs Fregerslevvej - 1m bredt
- Stiforbindelse - Øst for projektområdet langs beplantning - 2m bredt
- Stiforbindelse - Syd for Herredvejen - 2m bredt
- Stiforbindelse - Nord for Herredvejen - 2m bredt





# Projektforslaget som det ser ud efter dialogfasen

JORDEJERNES  
ENERGIPARTNER

**Agerskov Solcellepark**  
**Borgermøde 2**  
**08-05-2025**



# SÆRLIGT TAK TIL DIALOGGRUPPEN

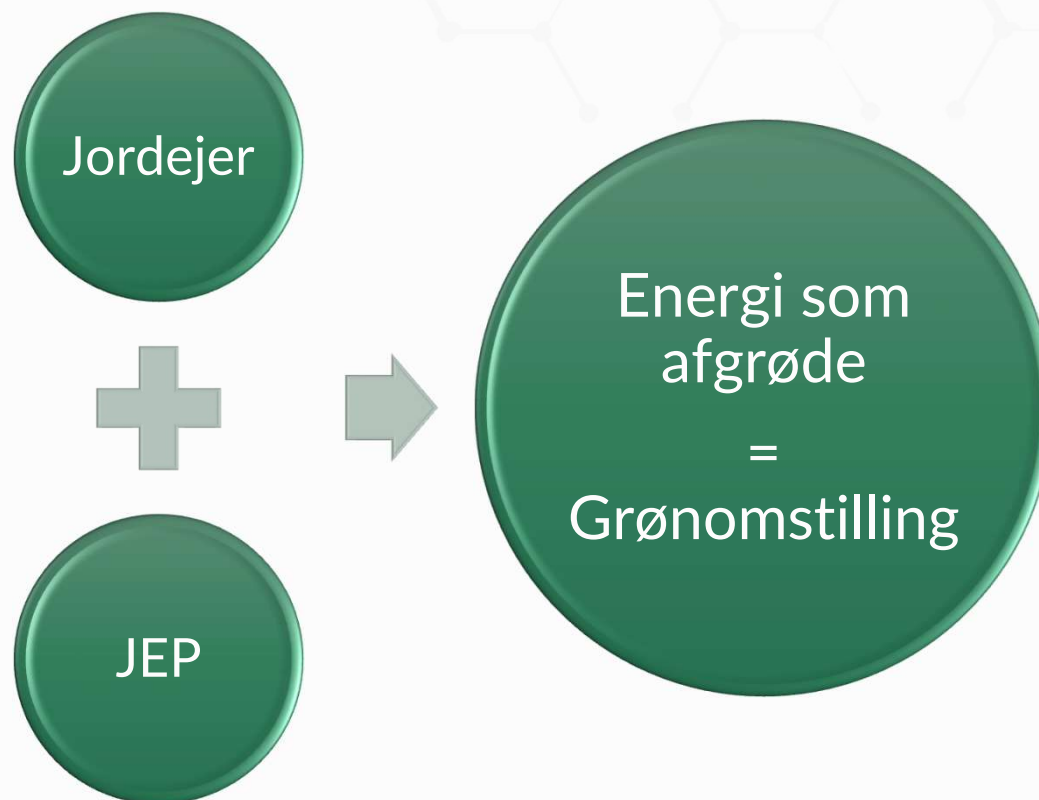
# DAGENS AGENDA

JORDEJERNES  
ENERGIPARTNER

- HVEM ER JORDEJERNES ENERGIPARTNER
- TIDSPLAN
- PROJEKTOMRÅDET
- TEKNIKKEN BAG
- BIODIVERSITET
- VE-LOVEN
- LOKALFORANKRING
- VISUALISERING
- REETABLERING
- NYHEDSBREV - TILMELDING

# JORDEJERNES ENERGIPARTNER

JORDEJERNES  
ENERGIPARTNER

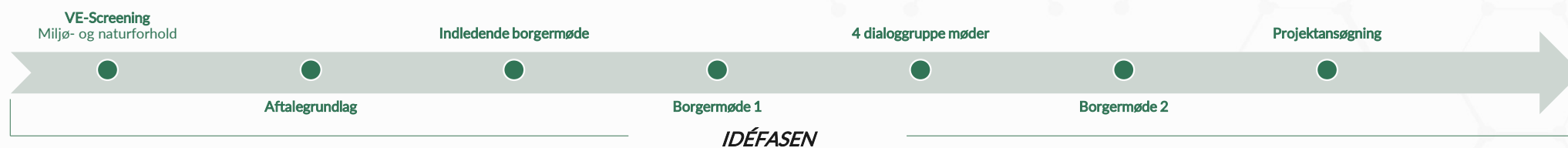




# TIDSPLAN - GODKENDELSE

JORDEJERNES  
ENERGIPARTNER

## IDÉFASEN



## MYNDIGHEDSPROCES



# PROJEKTOMRÅDET

JORDEJERNES  
ENERGIPARTNER

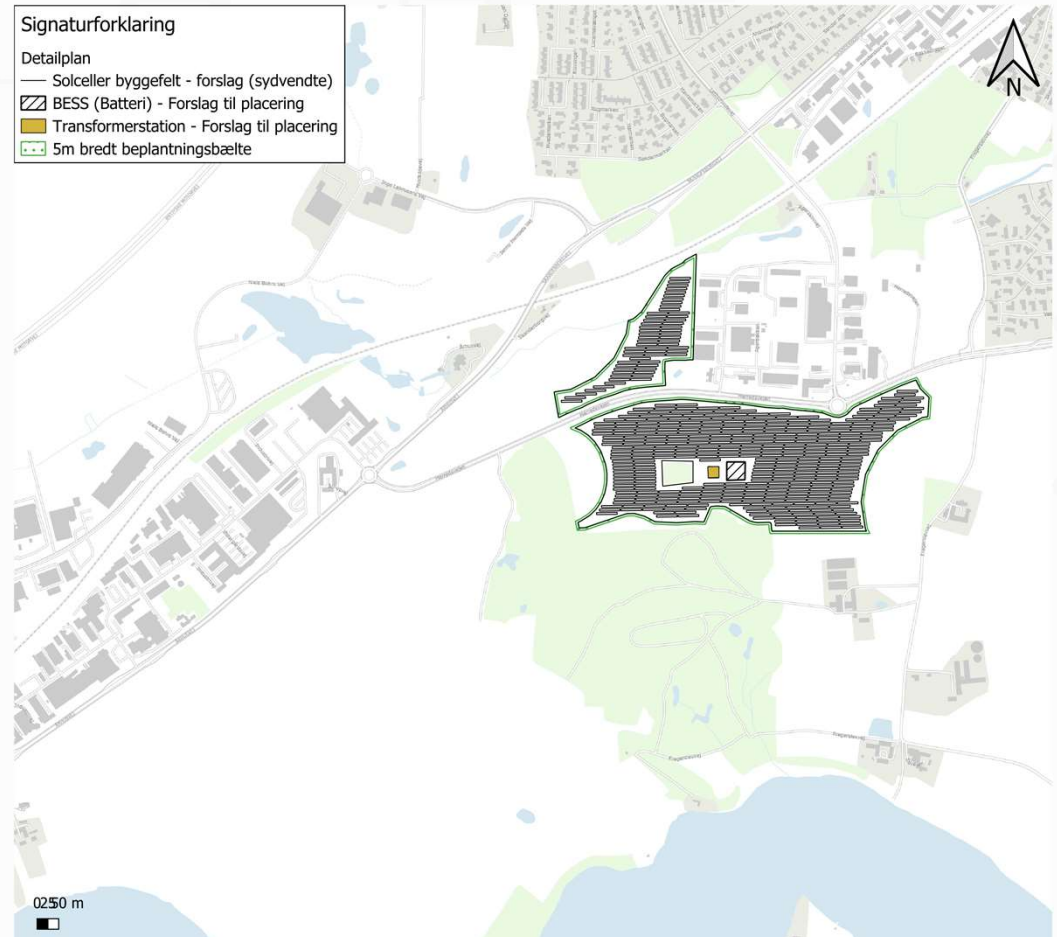
Byggefelt: 29 ha

Forventet kapacitet (sol): 23 MW

Forventet kapacitet (batteri): 2 – 4MW

CO2 Reduktion: 3.000 ton

Elforbrug svarende til: 5.000 husstande



# PROJEKT

Signaturforklaring

Detailplan

Solceller byggefelt - forslag (sydvendte)

BESS (Batteri) - Forslag til placering

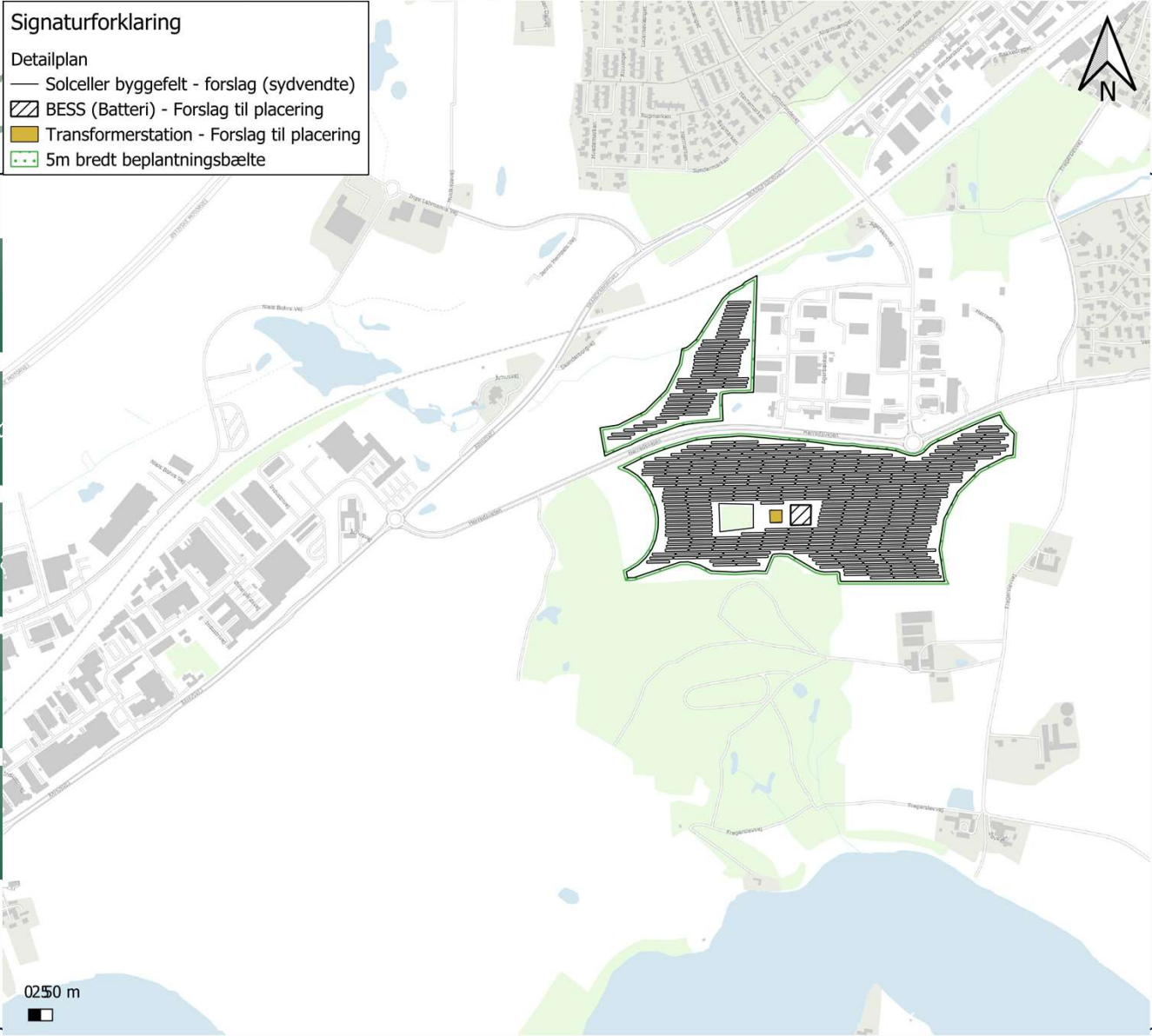
Byggefelt:

Forventet kapacitet (sol)

Forventet kapacitet (batterier)

CO2 Reduktion:

Elforbrug svarende til:



JORDEJERNES  
ENERGIPARTNER

# TEKNIKKEN BAG

JORDEJERNES  
ENERGIPARTNER

- SOLCELLER
- INVERTER
- TRANSFORMERKIOSKE
- STEPUP-TRANSFORMER
- BATTERI
- DET OFFENTLIGE ELNET
- ADGANGSVEJE
- BEPLANTNING OG VILDTHEGN

# TEKNIKKEN BAG SOLCELLER TYPE 1

JORDEJERNES  
ENERGIPARTNER





# TEKNIKKEN BAG SOLCELLER TYPE 2

JORDEJERNES  
ENERGIPARTNER



# TEKNIKKEN BAG INVERTER

JORDEJERNES  
ENERGIPARTNER





# TEKNIKKEN BAG INVERTER

JORDEJERNES  
ENERGIPARTNER





# TEKNIKKEN BAG TRANSFORMERKISOK

JORDEJERNES  
ENERGIPARTNER



# TEKNIKKEN BAG TRANSFORMERKISOK

JORDEJERNES  
ENERGIPARTNER





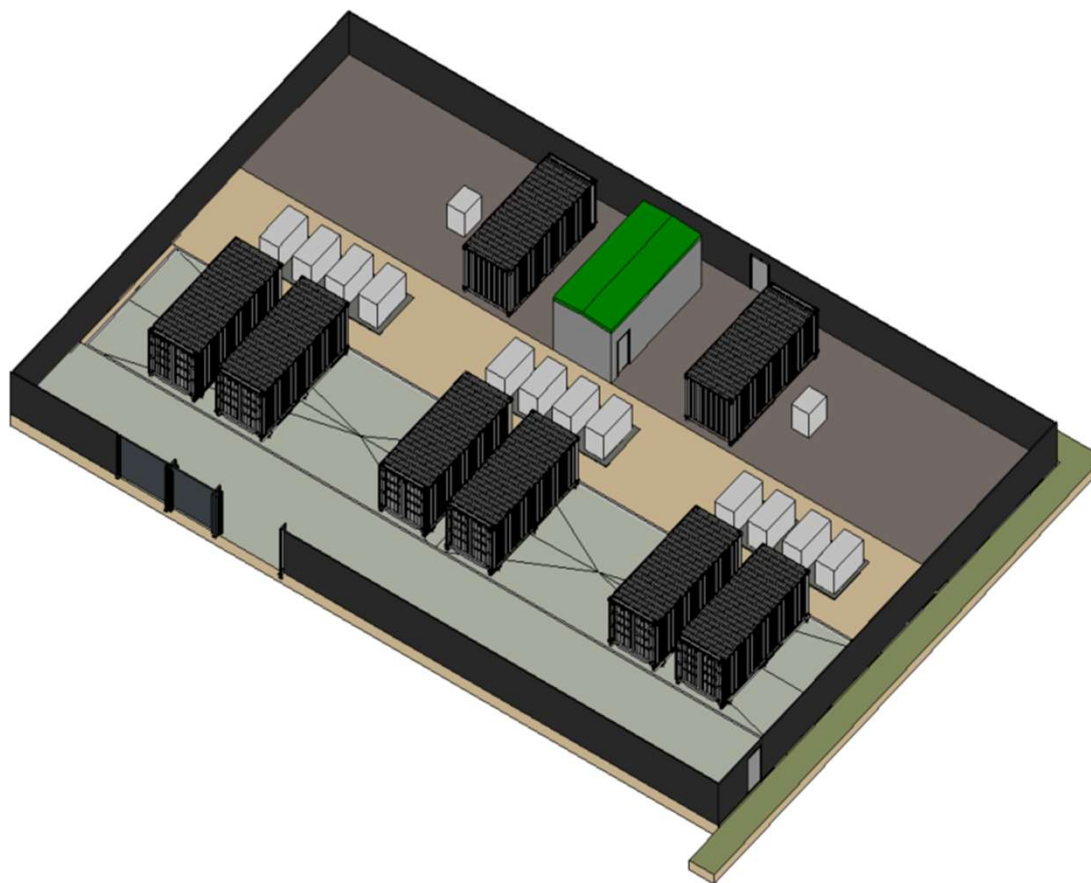
# TEKNIKKEN BAG STEP-UP TRANSFORMER

JORDEJERNES  
ENERGIPARTNER



# BATTERI

JORDEJERNES  
ENERGIPARTNER



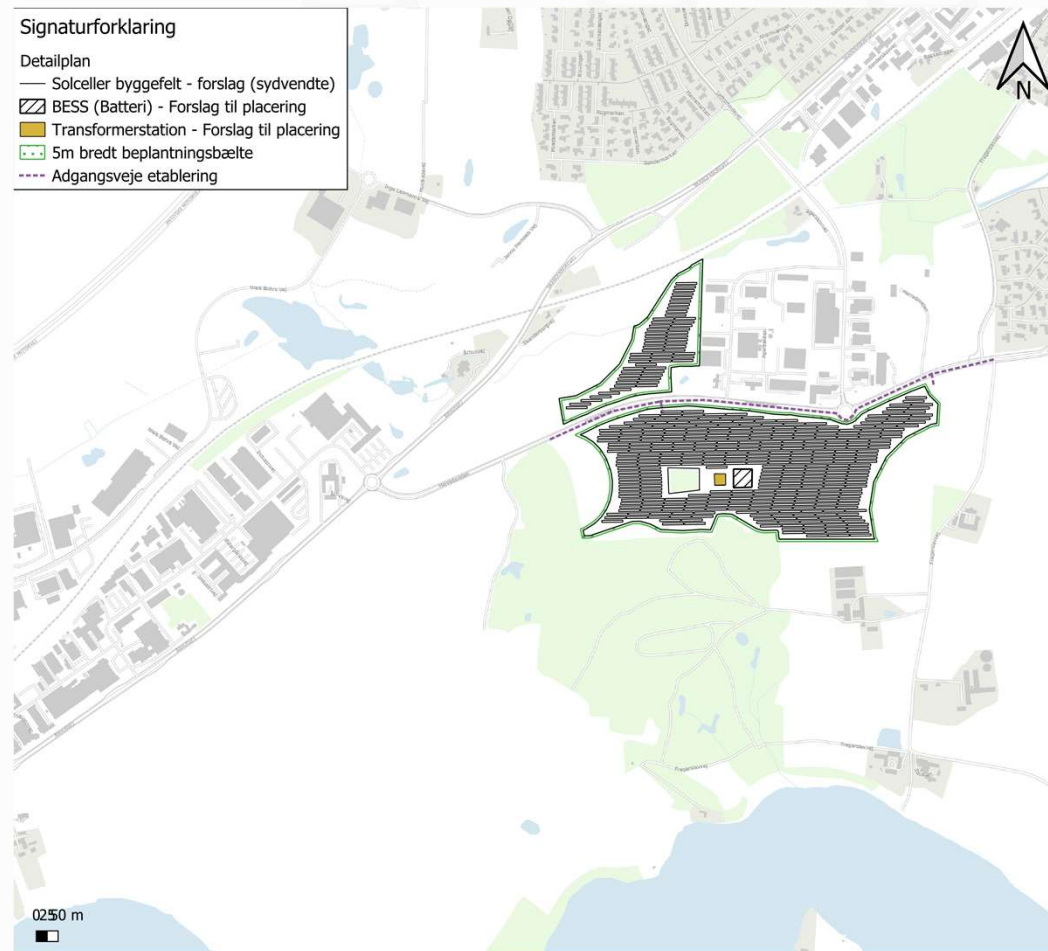
# DET OFFENTLIGE ELNET

JORDEJERNES  
ENERGIPARTNER



# ADGANGSVEJE

JORDEJERNES  
ENERGIPARTNER





# TEKNIKKEN BAG BEPLANTNING OG VILDTHEGN

JORDEJERNES  
ENERGIPARTNER



# BIODIVERSITET BEPLANTNING

JORDEJERNES  
ENERGIPARTNER





# BIODIVERSITET BLOTTET MINERALJORD

JORDEJERNES  
ENERGIPARTNER





# BIODIVERSITET PADDESKRAB

JORDEJERNES  
ENERGIPARTNER





# BIODIVERSITET MIKRO HABITATER

JORDEJERNES  
ENERGIPARTNER





# BIODIVERSITET GRÆSLAND

JORDEJERNES  
ENERGIPARTNER



# VE-LOVEN

JORDEJERNES  
ENERGIPARTNER

## Grøn Pulje:

Med Grøn Pulje skal opstillere af solcelleanlæg betale 125.000 kr. pr. MW til kommunen. Midlerne bruges primært til projekter fra naboer og grønne tiltag i kommunen, administreret af kommunen. Samlet udgøre Grøn Pulje op til ca. 2.875.000 kr

## Værditabsordningen:

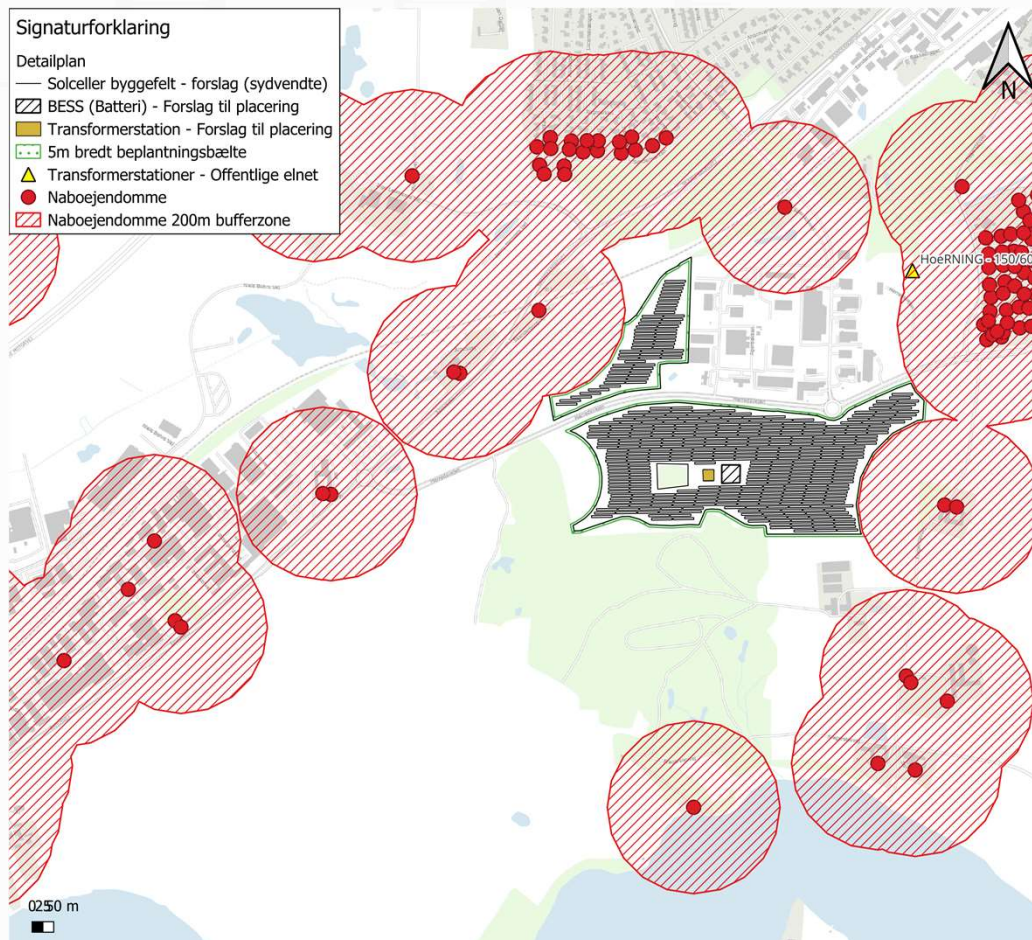
Naboer til nye solcelleanlæg kan anmelde krav om erstatning for værditab på ejendomme under den offentlige høringsperiode. Vurderingen foretages af en uafhængig taksationsmyndighed, og opstilleren skal erstatte det vurderede beløb.

## Salgsoption:

Naboer op til 200 meter fra større solcelleanlæg kan sælge deres ejendom til opstilleren. Kravet skal anmeldes under den offentlige høringsperiode, og salgsoptionen gælder i ét år fra anlæggets første producerede kWh.

## VE-Bonus:

VE-bonusordningen giver naboer op til 200 meter fra større solcelleanlæg ret til en årlig bonus baseret på anlæggets produktion og elprisen. Bonusen opgøres månedligt, men udbetales én gang om året. Det forventes, at den gennemsnitlige årlige udbetaling pr. husstand vil svare til produktion på 6,500 kWh.



# LOKALFORANKRING

JORDEJERNES  
ENERGIPARTNER

## Borgerinddragelse:

- Indledende informationsmøde 09-11-2023
- Borgermøde 1 17-12-2024
- 4 x dialoggruppe møder
- Borgermøde 2 08-05-2025

## Biodiversitet og Rekreative tiltag:

- Stiforbindelser
- Ca. 2 hektar til rådighed
- Beplantning – 'Marken'
- Tilskud – Opholdsfaciliteter og tavler

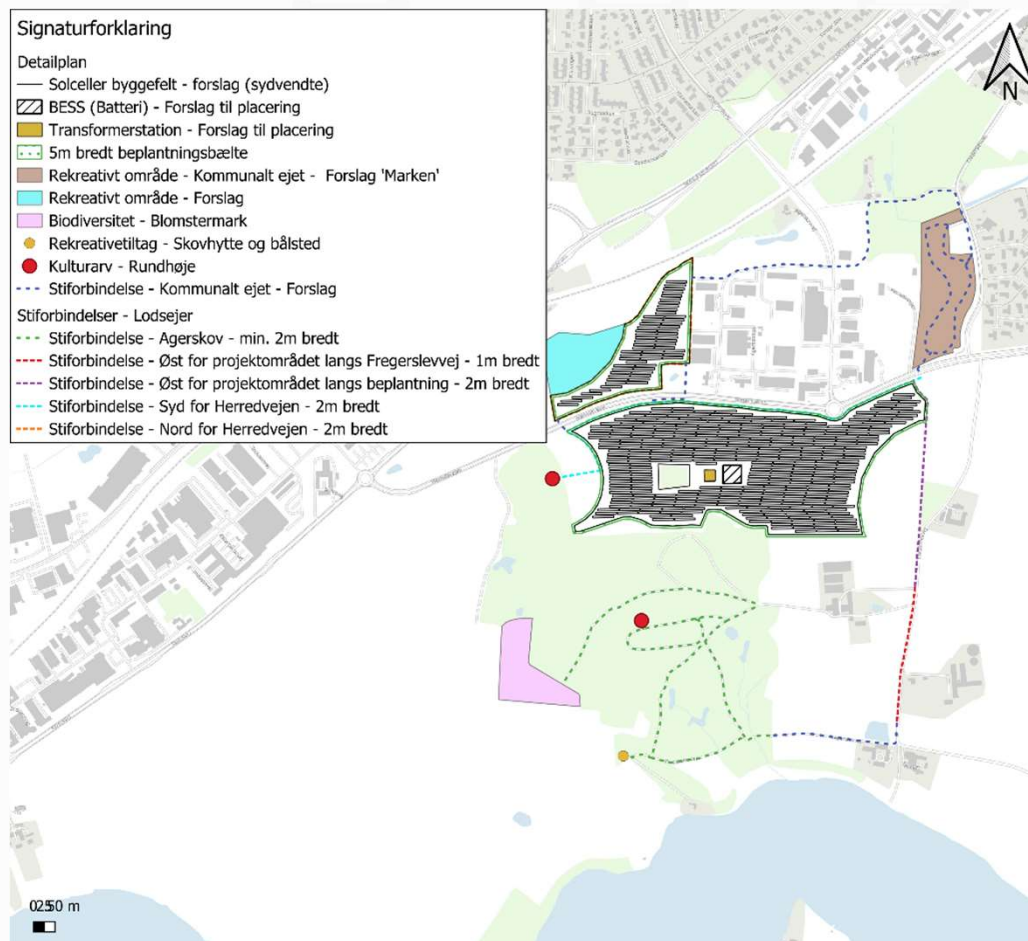
## Grønpulje:

- Ansøgning
  - Skaterbane
  - Udendørs træningsfaciliteter



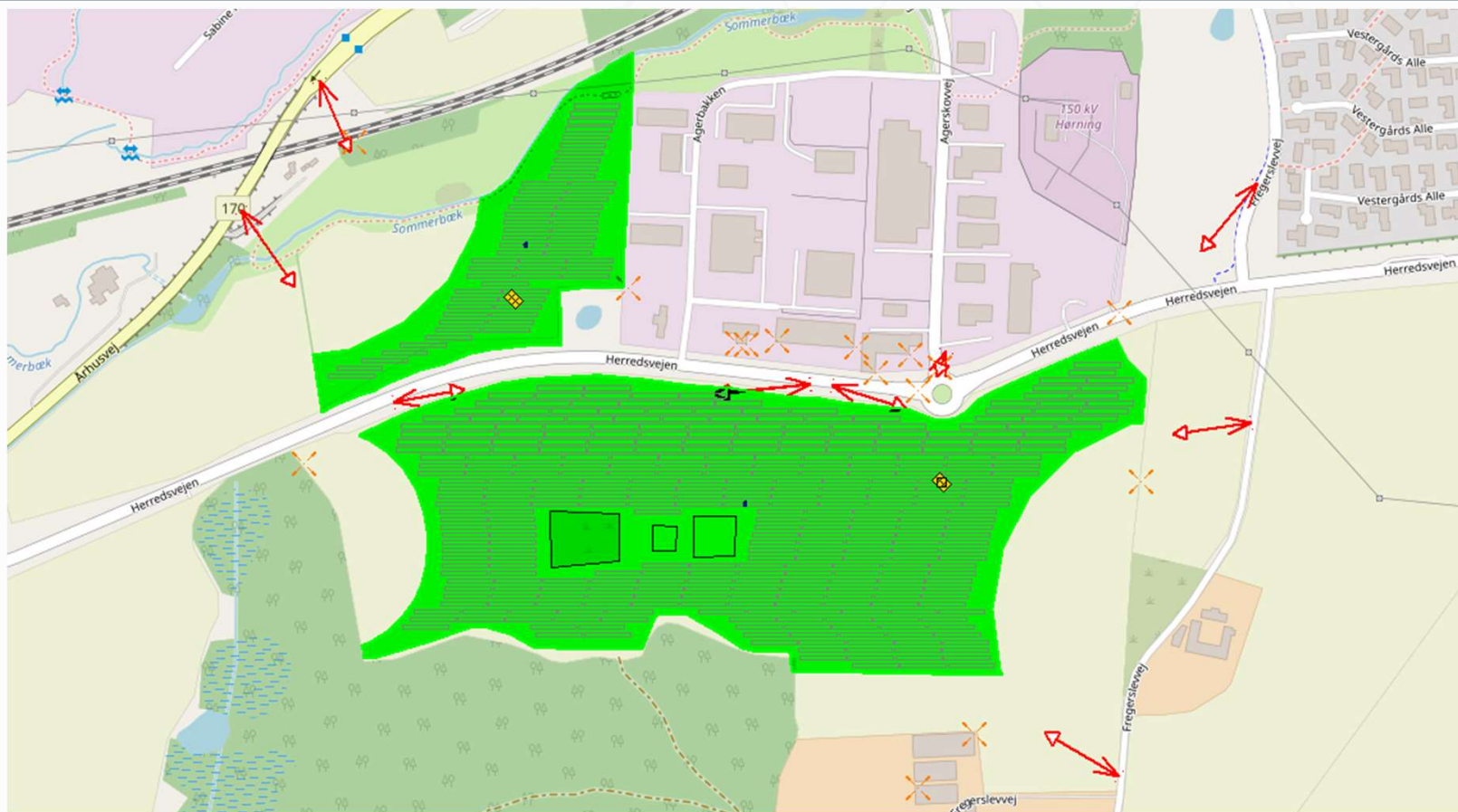
# LOKALFORANKRING PROJEKTSKITSE

JORDEJERNES  
ENERGIPARTNER



# VISUALISERING & SYNLIGHEDSANALYSE

JORDEJERNES  
ENERGIPARTNER



36

Synlighedsanalysens afgrænsning og fotopunkter (9 fotopunkter i alt)

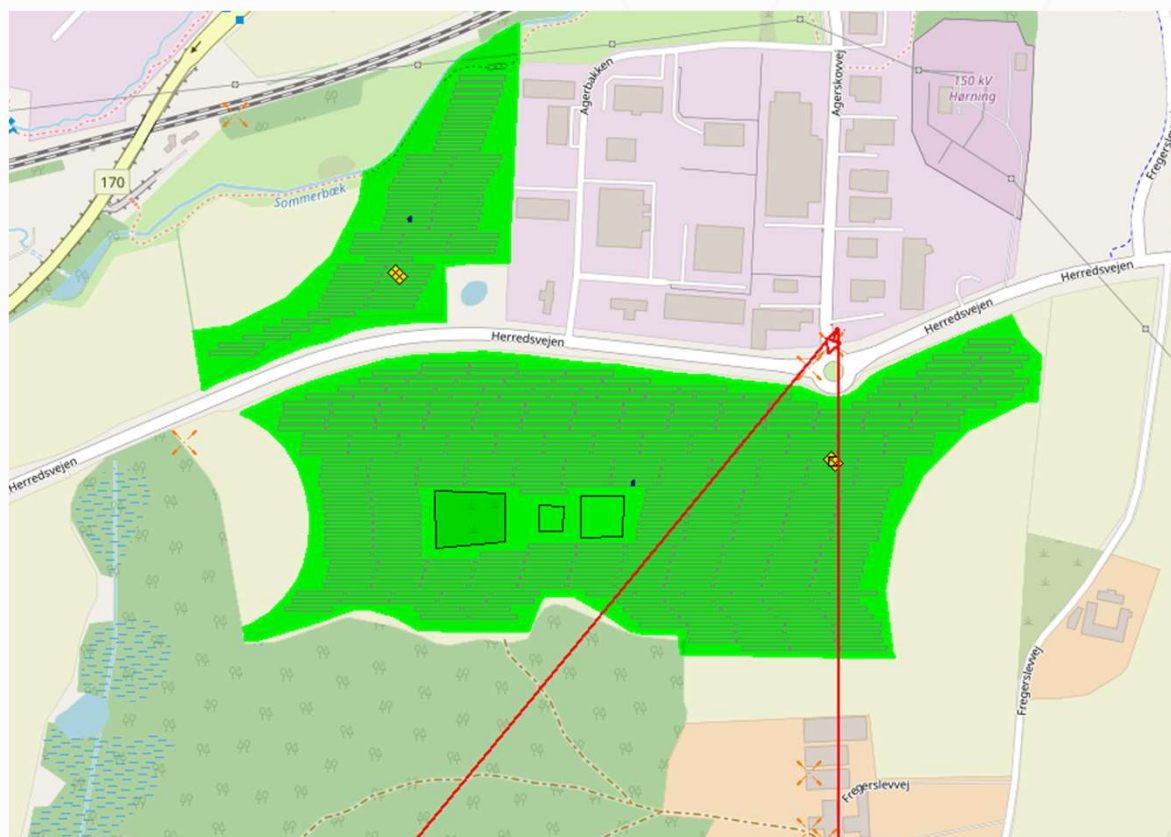
# VISUALISERING & SYNLIGHEDSANALYSE

JORDEJERNES  
ENERGIPARTNER

Placering: Billedet er taget fra Skanderborgvej.

Afstand: 369m

Vurdering: Projektområdet kan delvist afskærmes med beplantning.





# VISUALISERING & SYNLIGHEDSANALYSE

JORDEJERNES  
ENERGIPARTNER

Placering: Billedet er taget fra Skanderborgvej.

Vurdering: Projektområdet kan delvist afskærmes med beplantning.

Afstand: 369m

Type: Sydvendte – Fastestativer





# VISUALISERING & SYNLIGHEDSANALYSE

JORDEJERNES  
ENERGIPARTNER

Placering: Billedet er taget fra Skanderborgvej.

Vurdering: Projektområdet kan delvist afskærmes med beplantning.

Afstand: 369m

Type: Sydvendte – Fastestativer



# VISUALISERING & SYNLIGHEDSANALYSE

JORDEJERNES  
ENERGIPARTNER

Placering: Billedet er taget fra Skanderborgvej.

Vurdering: Projektområdet kan delvist afskærmes med beplantning.

Afstand: 369m

Type: Sydvendte – Fastestativer



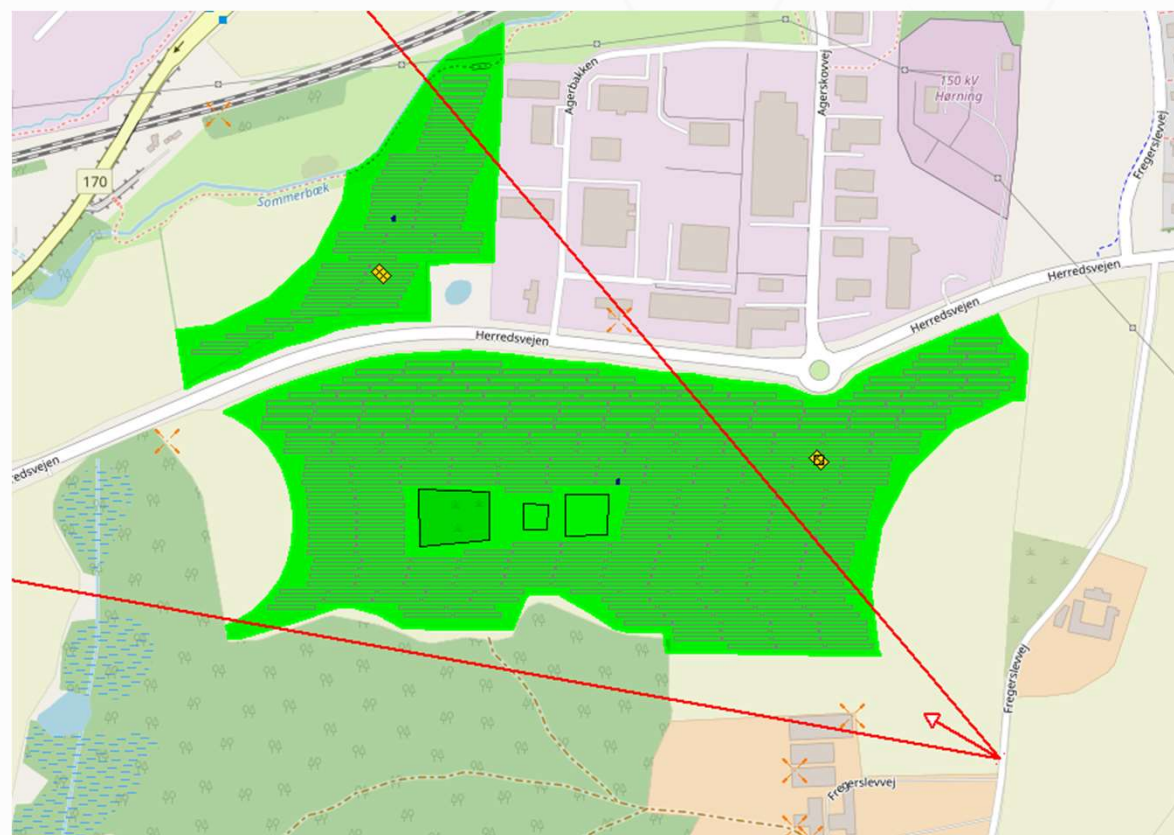
# VISUALISERING & SYNLIGHEDSANALYSE

JORDEJERNES  
ENERGIPARTNER

Placering: Billedet er taget fra Fregerslevvej.

Afstand: 199m

Vurdering: Projektområdet kan delvist afskærmes med beplantning.





# VISUALISERING & SYNLIGHEDSANALYSE

JORDEJERNES  
ENERGIPARTNER

Placering: Billedet er taget fra Fregerslevvej.

Vurdering: Projektområdet kan delvist afskærmes med beplantning.

Afstand: 199m

Type: Sydvendte – Fastestativer





# VISUALISERING & SYNLIGHEDSANALYSE

JORDEJERNES  
ENERGIPARTNER

Placering: Billedet er taget fra Fregerslevvej.

Vurdering: Projektområdet kan delvist afskærmes med beplantning.

Afstand: 199m

Type: Sydvendte – Fastestativer



# VISUALISERING & SYNLIGHEDSANALYSE

JORDEJERNES  
ENERGIPARTNER

Placering: Billedet er taget fra Fregerslevvej.

Vurdering: Projektområdet kan delvist afskærmes med beplantning.

Afstand: 199m

Type: Sydvendte – Fastestativer



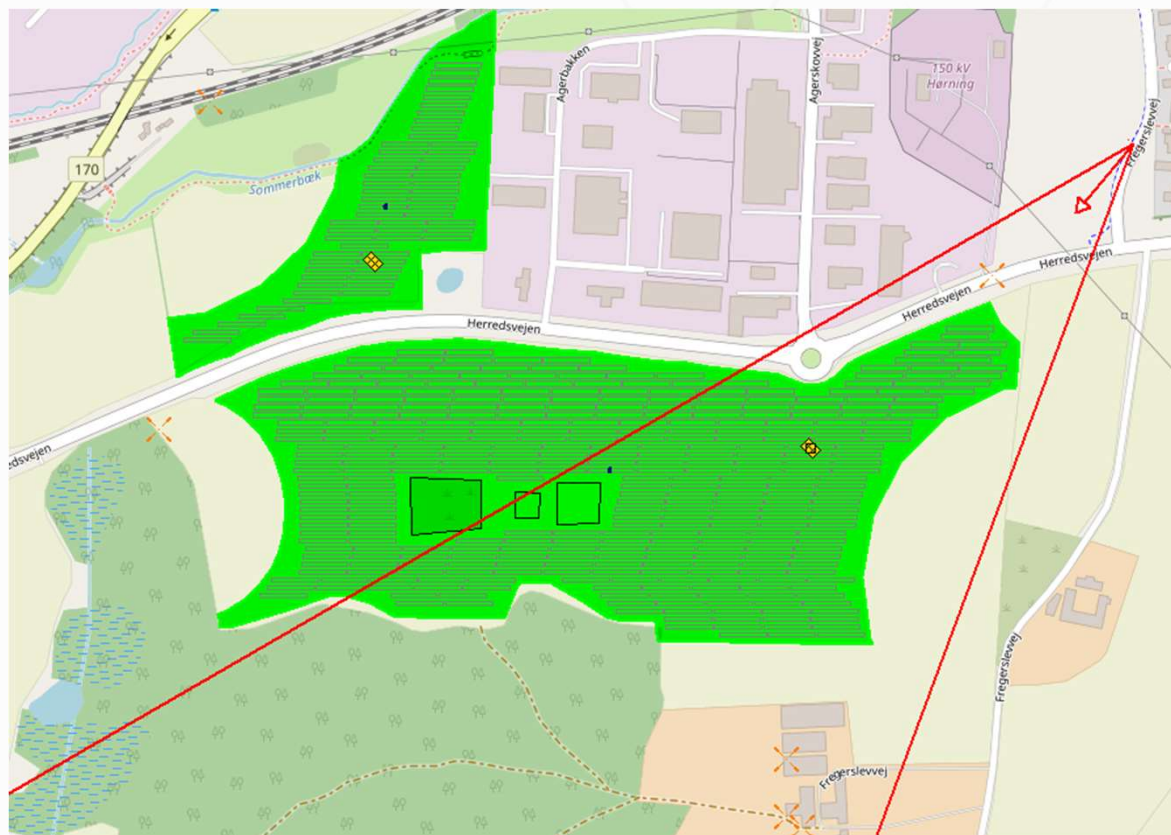
# VISUALISERING & SYNLIGHEDSANALYSE

JORDEJERNES  
ENERGIPARTNER

Placering: Billedet er taget fra Fregerslevvej.

Vurdering: Projektområdet kan helt afskærmes med beplantning.

Afstand: 254m





# VISUALISERING & SYNLIGHEDSANALYSE

JORDEJERNES  
ENERGIPARTNER

Placering: Billedet er taget fra Fregerslevvej.

Vurdering: Projektområdet kan helt afskærmes med beplantning.

Afstand: 254m

Type: Sydvendte – Fastestativer



# VISUALISERING & SYNLIGHEDSANALYSE

JORDEJERNES  
ENERGIPARTNER

Placering: Billedet er taget fra Fregerslevvej.

Vurdering: Projektområdet kan helt afskærmes med beplantning.

Afstand: 254m

Type: Sydvendte – Fastestativer



# VISUALISERING & SYNLIGHEDSANALYSE

JORDEJERNES  
ENERGIPARTNER

Placering: Billedet er taget fra Fregerslevvej.

Vurdering: Projektområdet kan helt afskærmes med beplantning.

Afstand: 254m

Type: Sydvendte – Fastestativer





# VISUALISERING & SYNLIGHEDSANALYSE

JORDEJERNES  
ENERGIPARTNER

## **Sydvendte paneler:**

*Forudsætning – Sydvendte paneler 3,2m høje (30° hældning, højde 5,21m, Højde fra jord 0,6m) Den afskærmende beplantning er sat ind i en højde af 5m. – Kun eksempler på hvordan det vil se ud, da det endelige design endnu ikke er valgt*

## **Tracker paneler:**

*Forudsætning – Tracker paneler (Drejer øst mod vest) 2,5m høje (30° hældning, højde 2m, Stativ 1,5m over jord) Den afskærmende beplantning er sat ind i en højde af 5m. – Kun eksempler på hvordan det vil se ud, da det endelige design endnu ikke er valgt*

# REETABLERING

JORDEJERNES  
ENERGIPARTNER

Deponering af midler år 0 – 10

Deponering af midler år 10 ->

Genanvendelse

# NYHEDSBREV - TILMELDING

JORDEJERNES  
ENERGIPARTNER

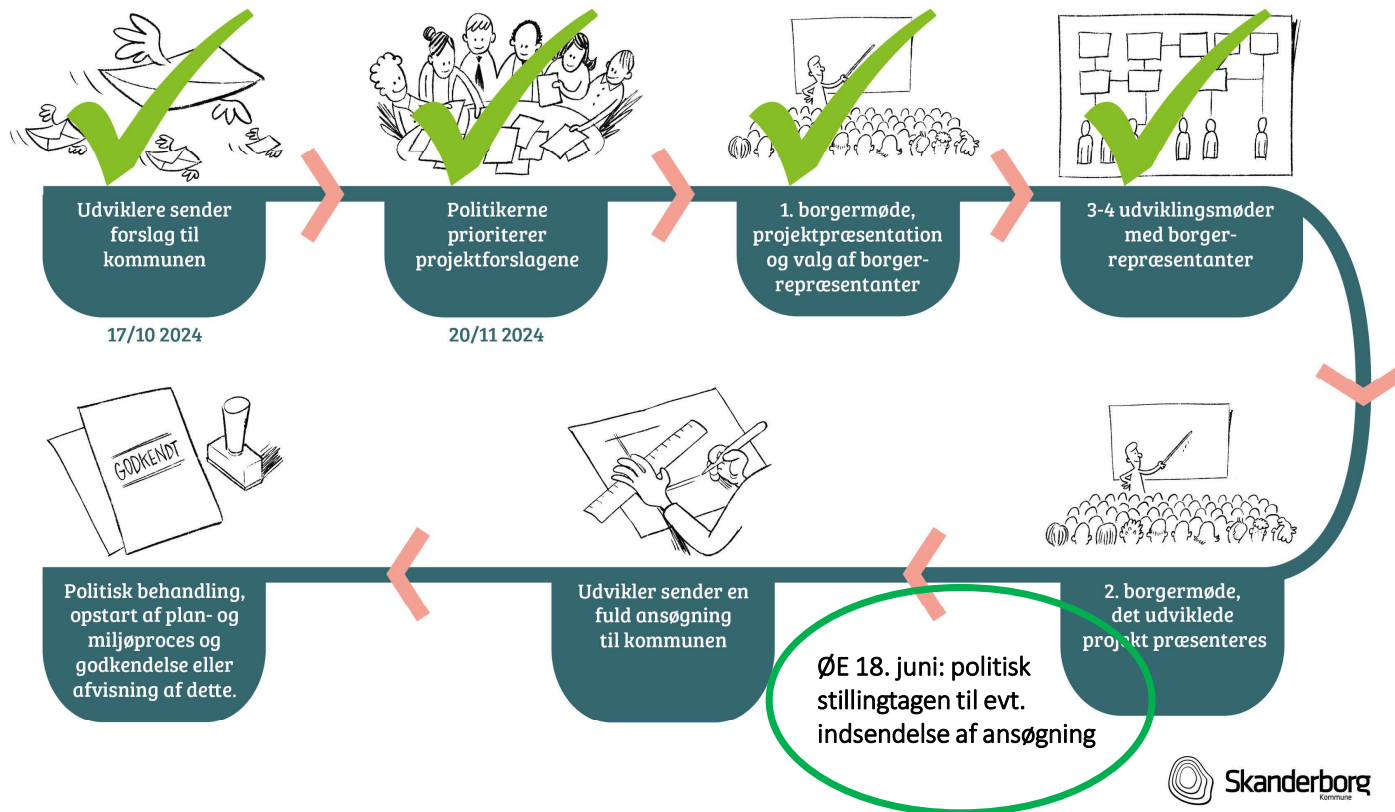
Scan MIG



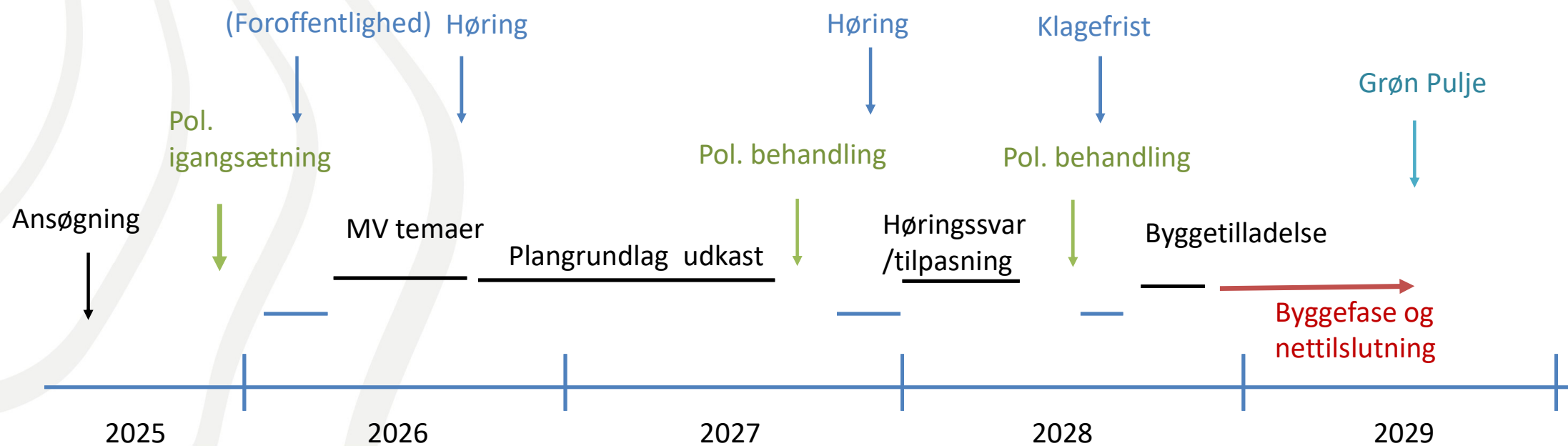


# Hvad sker der nu?

## Ansøgningsproces til VE-anlæg



# En mulig tidslinje



Dialog og etablering af stier mm på kommunalt areal

# Tid til refleksion ved bordene i 10 min

Nogle spørgsmål kunne være:

- Hvad vil anlægget betyde for dyrelivet her i området?
- Hvornår vil beplantningsbælterne skærme det af?
- Kan vi være sikre på at Grøn Pulje ender i lokalområdet?





# Spørgsmål og debat

Afrunding og tak for i aften  
v. borgmester Frands Fischer