



4AP-GEOTEKNIK A/S



JORDBUNDSUNDERSØGELSER



KOMPETENT RÅDGIVNING



GEOTEKNIK OG MILJØ



KOMPRIMERINGSKONTROL

**Entreprenørfirma M. Frisch A/S**  
**Industrivej 4**  
**8450 Hammel**

Email: post@frischas.dk

## **Komprimeringskontrol nr. 1**

Knopsvane Alle 24, 8464 Galten

Sag nr. : 18008-6  
Dato : 2018-06-12  
Kopi :

Udarbejdet af : Kristian Lyngø  
Kontrolleret af : Anders L. Olesen  
Bilag : PRC 1 – Standard proctor sandfyld

## **Resultat**

Der er pr. 2018-05-29 gennemført komprimeringskontrol med isotopsonde (MC3) i forbindelse med udskiftningsarbejder på ovennævnte adresse. Kontrollen omhandler i alt 2 målinger som er gennemført af indbygget sandfyld.

### **Skema 1 – Kontrolresultat**

	Gennemsnit [SP%]	Laveste måling [SP%]
Sandfyld	*	97,1

\* Ingen gennemsnit under 3 målinger.

### **Vejledende komprimeringskrav**

**Gennemsnitsværdi min.:** Ingen enkeltværdi mere end 3 % under gennemsnitskravet.

Bærelag (SG) : 95 % (Modificeret proctor / Vibration)  
Sandfyld / BSG : 98 % (Standard Proctor)  
Kohæsionsmateriale (ler) : 95 % (Standard Proctor)

## Resultater

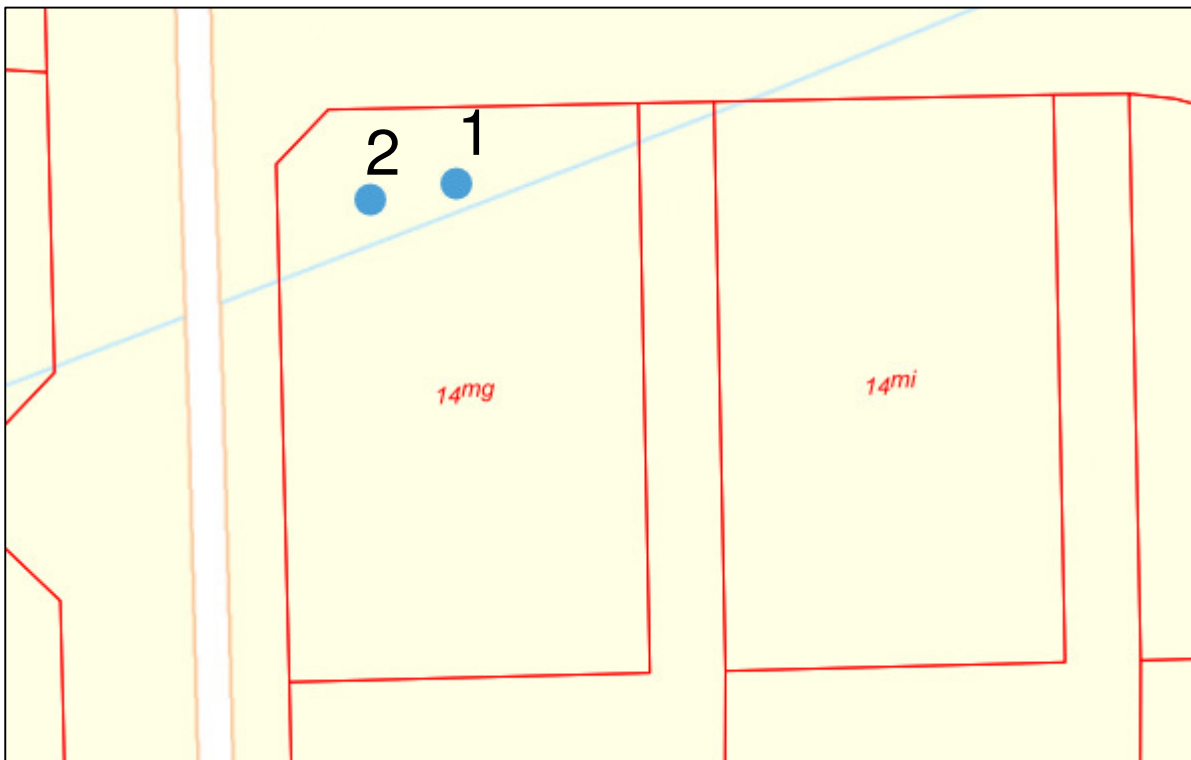
**Skema 2 – Sandfyld** Måleresultater, komprimeringskontrol med CPN-sonde MC3.

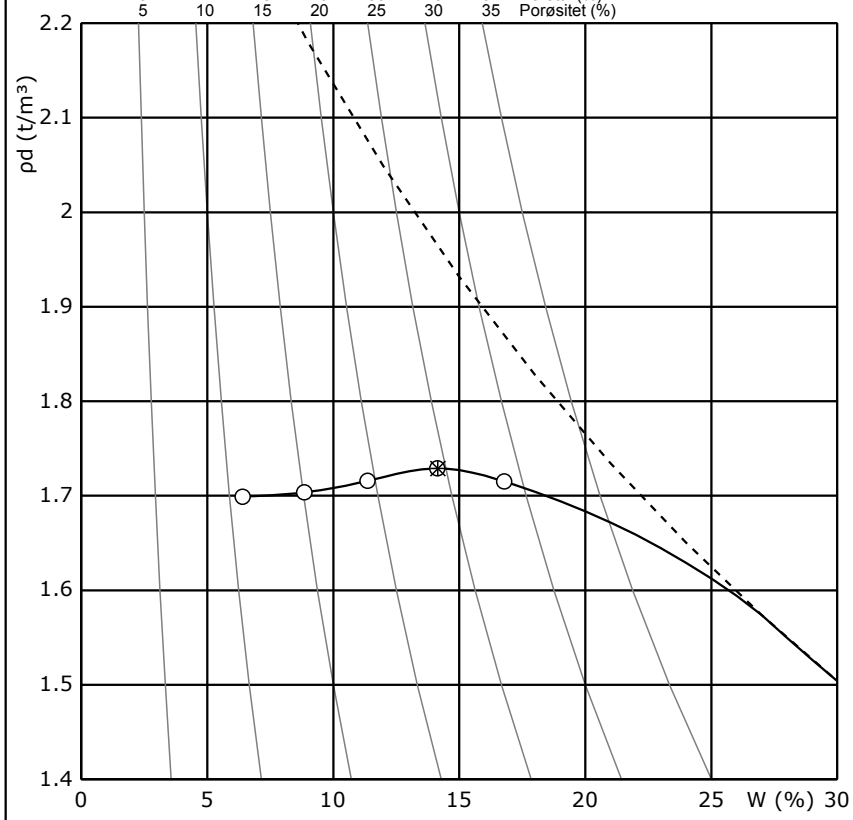
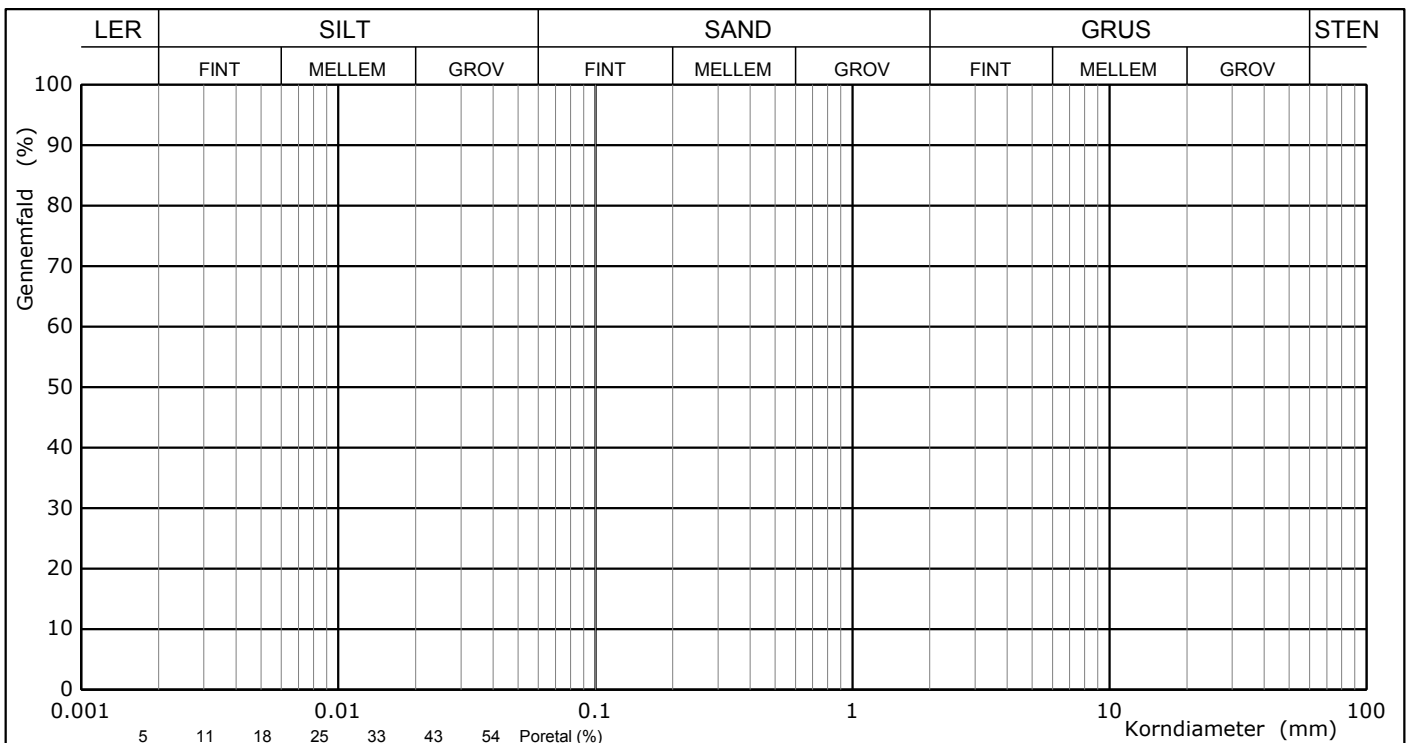
Måling Nr.	Lokalitet		Måledybde [cm]	Referenceværdi		Målt materialedensitet		Vandindhold w [%]	Kompr.grad [%]
	Plan Se skitse	Dybde [m] u. FH*		$\gamma_{d,max,korr.}$ [Mg/m <sup>3</sup> ]	Bilag nr.	$\gamma_{våd}$ [Mg/m <sup>3</sup> ]	$\gamma_{tør}$ [Mg/m <sup>3</sup> ]		
1	"	~ 0,5	15,0	1,730	PRC 1	1,765	1,679	5,1	97,1
2	"	"	"	"	"	1,835	1,731	6,0	100,1

\* Færdig terrænhøjde

## Planskitse

**Figur 1 – Skitse** (ikke målfast) med angivelse af målepunkter.





Signaturer			
Form	10 cm	15 cm	
Forsøg	Komprimering		CBR
Standard	○	▽	□
Modifieret	●	▼	■
Mætningslinie	-----		m. vandl.
Hjælpelinie	—————		☒ ☑
Proctorforsøg			
Indstamping			
pd,max (t/m³)	×	1,73	
Wopt (%)	14,2		
pd,max korr. (t/m³)	+	1,73	
W opt korr. (%)	14,2		
Vibrationsforsøg			
pd,max (t/m³)			
W opt (%)			

Gennemfald 0.075 mm (%)		Frasigtet > 16 mm (%)		Frasigtet > 75 mm (%)	
Flydegrænse WL (%)		Plasticitetsgrænse WP (%)		Plasticitetsindex IP (%)	
Korndensitet (0 - 0.075 mm) dS		Korndensitet (0.075 - 16 mm) dS		Korndensitet (> 16 mm) dS	
Kalkindhold (0 - 1 mm) ka (%)		Kalkindhold (1 - 16 mm) (%)		Kalkindhold (> 16 mm) (%)	
Glødetab gl (%)		Glødetab reduceret glr (%)		Humusindhold	
Sandækvivalent SE (%)		Kapillaritet hc (cm)		Lerindhold (%)	
Vurderet frostfare		Vandindhold in situ W (%)		Uensformighedstal d60/d10	
Prøvebeskrivelse: Knopsvane Alle 24, 8464 Galten					

	Forsøg :	Station :	/	Boring :	LAB 1
	Kontrol :	Dybde/Kote :	/	Prøve :	SANDFYLD
	Godkendt :	Sag :	18008-6	Bilag :	PRC 1 S. 1 / 1