

Præsentation af projektudkast for vindmølleprojekt ved Mesing





Erling Weber,
Formand



Peter Jensen
Direktør



Nikolaj Clement,
Afdelingschef

Hvem er tilstede fra Skanderborg-Hørning Fjernvarme?

Mulighed for vindmølle(r) ved Mesing

Hvem er Skanderborg-Hørning Fjernvarme?

- Vi er et a.m.b.a. selskab som betyder, at vi er ejet af forbrugerne. Skanderborg-Hørning Fjernvarme a.m.b.a. er underlagt det særlige **”hvile i sig selv”**. Princippet medfører, at **årets over- eller underdækning**, opgjort som årets resultat i forhold til opkrævede priser, skal **tilbageføres eller kan opkræves** hos kunderne ved indregning i efterfølgende års priser
- Mellemstort fjernvarmeselskab med ca. 11.000 kunder i dag.
- Lav varmepris (Blandt de 10 % billigste i fjernvarmeværker i Danmark)



Skanderborg Kommune vil iht. til deres Strategiske Varmeplan:

- › **Opretholde høj ressourceudnyttelse og forsyningssikkerhed i varmeforsyningen.**
- › 100 % vedvarende og bæredygtig energi i varmeforsyningen med et gradvist reduceret biomasseforbrug, hvilket betyder, at energikilder som overskudsvarme, sol, el, geotermi, mv. skal fremmes.
- › **Biomasse er udfaset som hovedbrændsel i fjernvarmeproduktionen i 2050.**
- › Der anvendes ikke fossile brændsler som den primære opvarmning af boliger i 2035. Det gælder både i fjernvarmen og hos private.
- › Fjernvarme udbredes hvor det er samfundsøkonomisk og brugerøkonomisk positivt, herudover skal fjernvarmeområder bindes sammen, hvor det fremmer effektiv udnyttelse af brændsler, værker, overskudsvarme og/eller fremmer forsyningssikkerheden.
- › Brændselsfri varme fremmes hos fjernvarmeværker, fællesløsninger hos individuelle forbrugere.
- › **Eksisterende områder uden fjernvarme hjælpes til kollektive løsninger, hvis det er relevant, og der er lokal opbakning. Løsningerne kan være helt lokale i et boligområde/en vej. Evt. koblet med vedvarende energiproduktion i et energifællesskab.**

Hvorfor er dette projekt relevant for os?

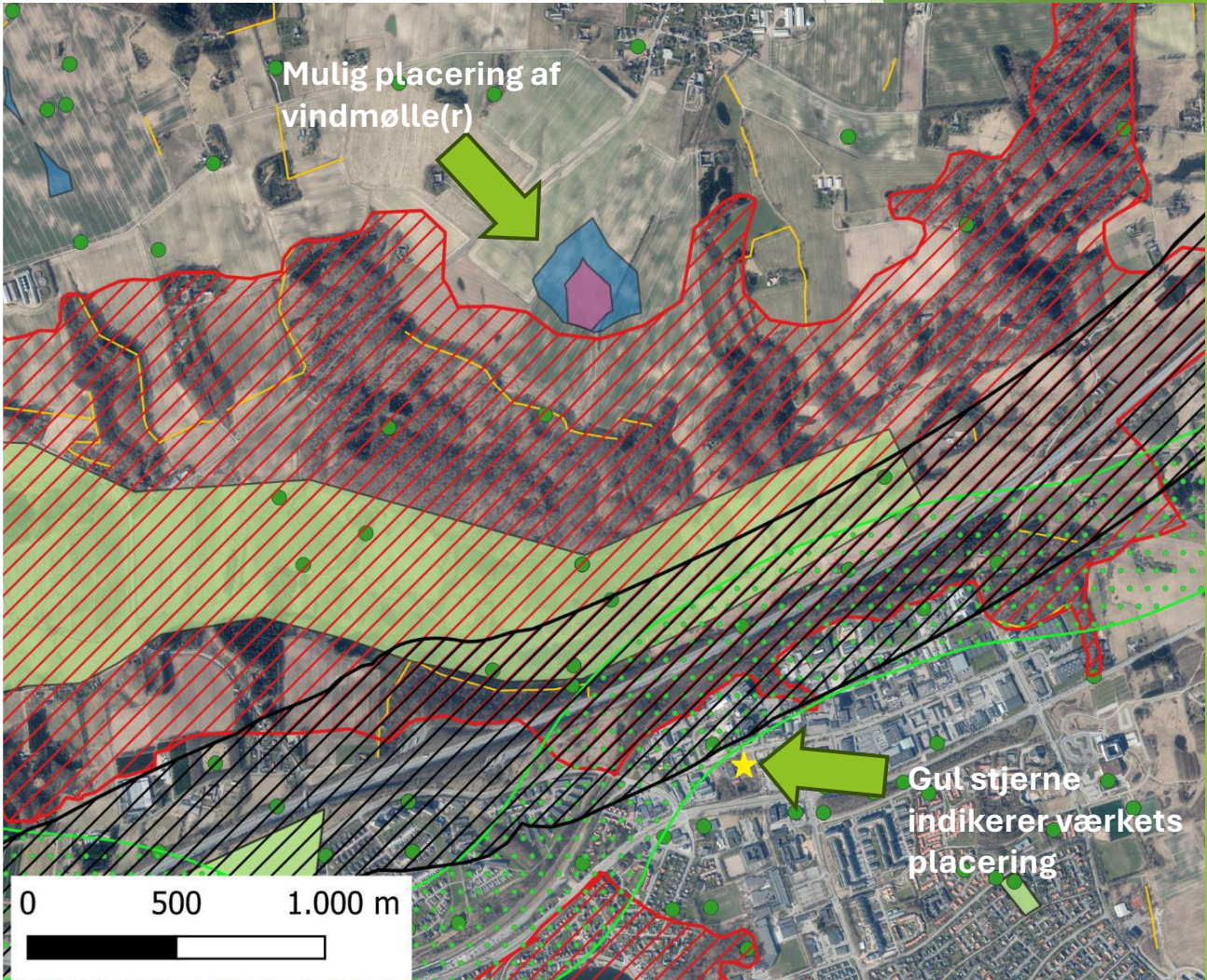
- Strøm i direkte linje giver **billig og grøn varme**.
 - Strømmen skal bruges til egen forsyning af vores nye varmepumpeanlæg, hermed kan fjernvarmen spare tariffer og afgifter på strømmen til varmepumpen.
- Stabil og sikker varmeproduktion
 - Forsyningssikkerhed (Beredskab) til at sikre varmeproduktionen ved nedbrud af elnettet
 - Sikkerhed for elprisen
- Mulighed for fjernvarme til Mesing.
 - Fjernvarme er kun et tilbud, ingen tilslutningspligt.



Skanderborg Kommune har udvalgt Skanderborg-Hørning Fjernvarme som udvikler i et forslag om vindmølle(r) ved Mesing.

- Muligt energifællesskab med ”Smuk Fest” og andre interessenter.
- Direkte linje er en forudsætning for projektet og hermed er placering rimelig fast
- Vi ligger op til et tæt samarbejde med den lokale arbejdsgruppe om at finde den bedste løsning for alle

Vindmølle type	Total højde (m)	Typisk min. Indbyrdes afstand (m)	Min. Længde for tre møller på linje (m)	El-effekt (MW)
V136	150	408	816	4,5



Mulighed for vindmølle(r) ved Mesing

Oversigtskort over
visualiseringspunkter
(VP) (rød)

Vestas V136, 150 m
(blå)



Punkt
01
Vidvinkel



Punkt
01
Vidvinkel



Punkt
02
Vidvinkel



Punkt
02
Vidvinkel



Punkt
03
Vidvinkel



Punkt
03
Vidvinkel



Punkt
04
Vidvinkel



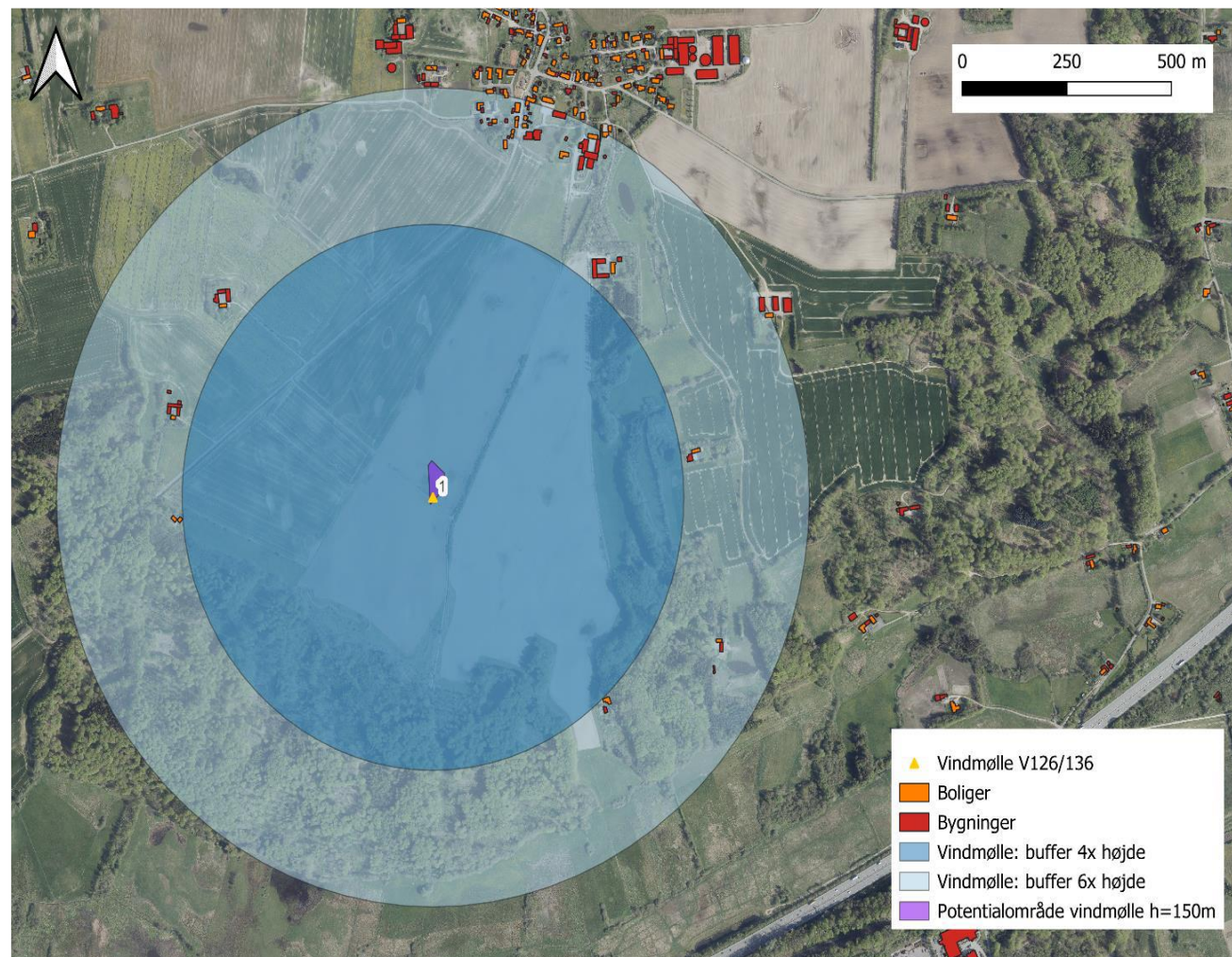
Punkt
04
Vidvinkel



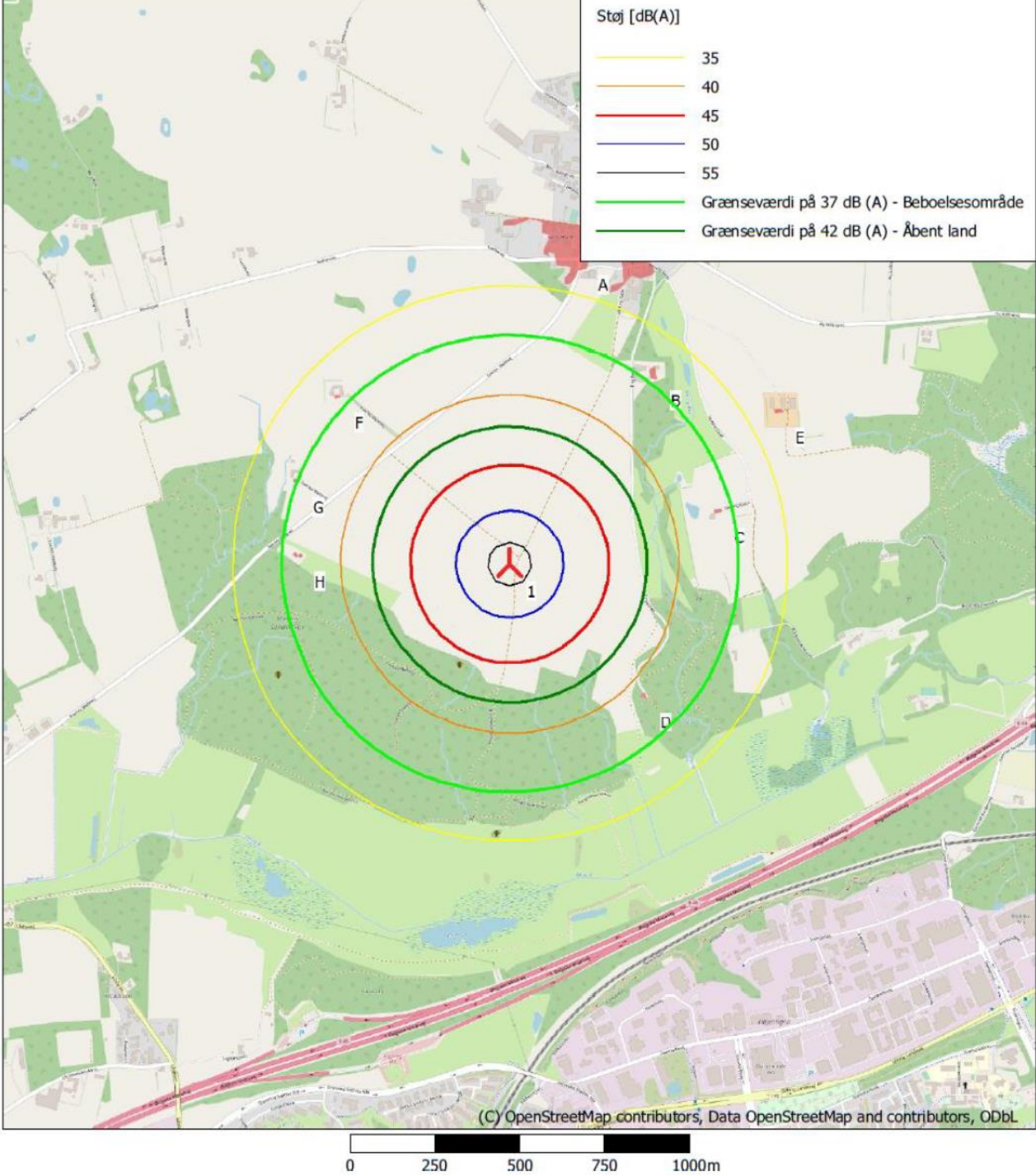
Hvem bliver påvirket af projektet iht. salgsoptionsordningen?

Salgsoptionsordningen giver ejere af beboelsesejendomme, som er helt eller delvist beliggende i en afstand af op til 6 x vindmøllehøjden mulighed for kompensation.

*Den endelige placering ligger ikke fast endnu – det er fortsat et udkast.



- I byområder er støjgrænsen 37 og 39 dB(A) ved hhv. 6 og 8 m/s vindhastighed.
- Tilsvarende skal støjgrænsen på 42 og 44 dB(A) ved hhv. 6 og 8 m/s være overholdt for boliger i det åbne land.
- For begge områdetyper skal grænsen for lavfrekvent støj på 20 dB(A) være overholdt ved både 6 og 8 m/s.



Hvad svarer 35-40 Db(A) til?

Støjgrænse for varmepumper (Lr)

Døgnperiode	Sommerhusområder	Tæt lav boligområde (parcelhuse, rækkehuse mv.)	Etageboliger, Blandet bolig og erhverv, Det åbne land (enkeltliggende huse)
Hverdage kl. 7-18 Lørdage kl. 7-14	40 dB	45 dB	50-55 dB
Hverdage kl. 18-22 Lørdage kl. 14-22 Søndage kl. 7-22	35 dB	40 dB	45 dB
Alle dage kl. 22-7	35 dB	35 dB	40 dB

Kilde: Energistyrelsen



Fjernvarme tilslutningspriser hos Skanderborg-Hørning Fjernvarme i 2025 inkl. moms

Tilslutningsomkostninger for standard installation:

- Samlet tilslutningspris inkl. 10 meter stikledning = 27.500 kr.
- VVS installation (fjernvarmeunit + udskiftning af kedel) = 30.000 kr.

I alt = 57.500 kr.

Der undersøges en mulighed for at anvende grøn pulje til at reducere tillslutningsomkostninger med 27.500 kr./forbruger for Mesing.

For yderligere information omkring vores priser, så kan det findes på vores hjemmeside, www.skfj.dk → Selvbetjening → Tarifblad.



Mulighed for vindmølle(r) ved Mesing

