

Borgermøde om VE anlæg Kielsgaardsvej

Den 17. december 2024
Skanderborg Kommune

Agenda

- Velkomst
- Udviklingsprocessen
- Præsentation af projektforslag
- Lokal værdiskabelse
- Grøn pulje
- Spørgsmål
- Afslutning – og hvad nu?



15 indkomne interesselilkendegivelser

- 6 solcelleanlæg
- 6 vindmølleområder
- 3 hybridanlæg

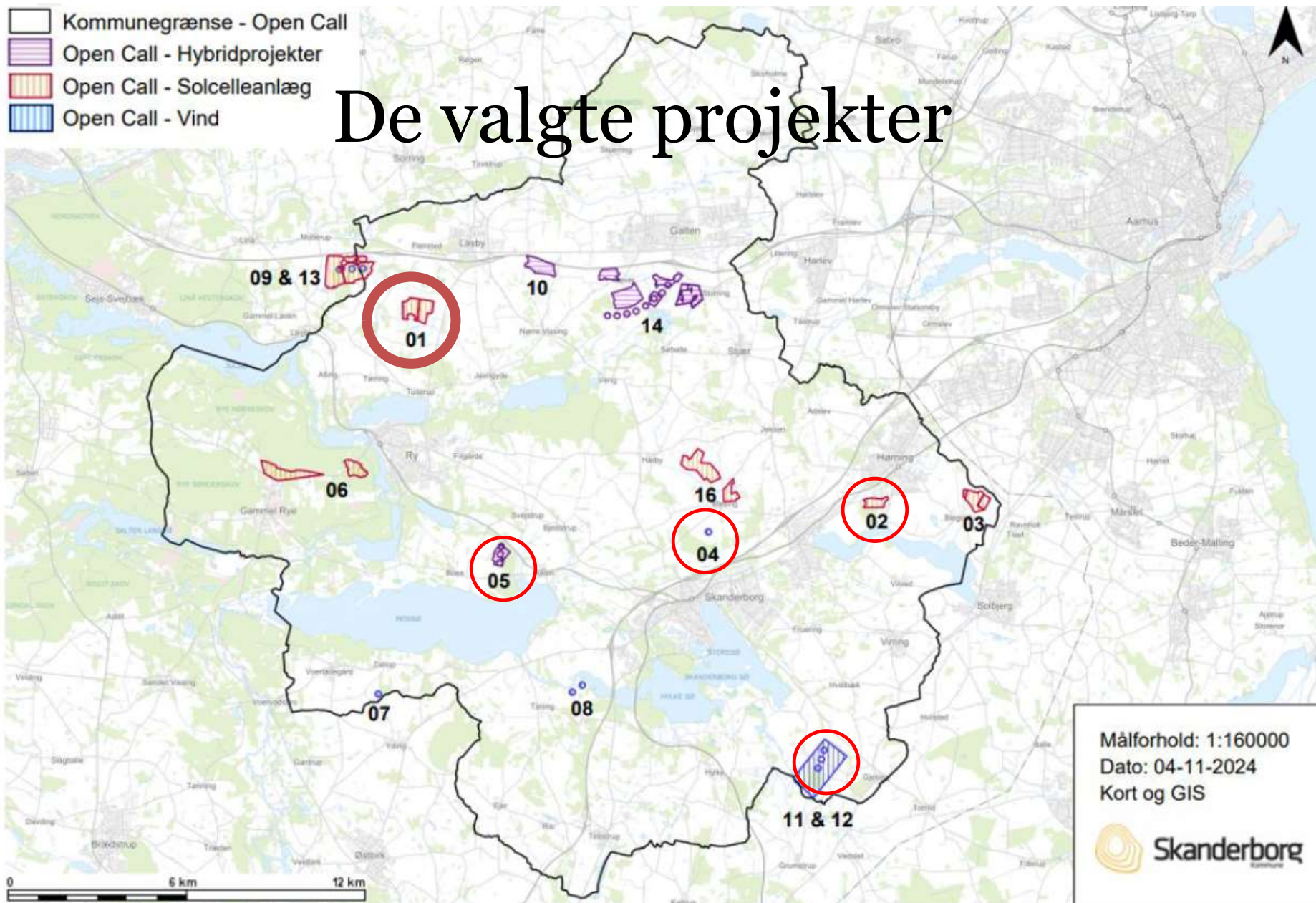
15* interesselilkendegivelser til VE-anlæg i Skanderborg Kommune

Nr.	Projekt i ikke prioriteret rækkefølge	Sol/ Vind/ Hybrid	Bruttoareal ca. / antal møller	Højde m	Ca. forventet MWh/år
01	Solcelleanlæg ved Kielsgårdsvej	sol	62 ha		62.000
02	Solcelleanlæg ved Agerskov	sol	21 ha		21.000
03	Solcelleanlæg ved Blegind	sol	42 ha		42.000
06	Solcelleanlæg ved Rye Nørskov	sol	80 ha		100.000
09	Solcelleanlæg ved Thorsminde	sol	36 ha (Ikke oplyst men ca. beregnet af administrationen)		47.000 (Ikke oplyst, ca. beregnet af forvaltningen)
16	Solcelleanlæg ved Mesing	sol	84 ha		78.000-88.000
04	Vindmølle ved Mesing	Vind	1	150	14.000-15.000
07	Vindmølle ved Dørup	Vind	1	75	3.500
08	Vindmøller ved Horndrup	Vind	2	150	25.000-30.000
11	Vindmøller ved Nissumgård	vind	2-3	150	25.000-36.000
12	Vindmøller ved Gl. Gjesing	vind	6	150	60.000-62.000
13	Vindmølle(r) ved Thorsminde	vind	3 – 1 af dem i Skanderborg Kommune	150	12.000
05	Hybrid Boes og Alken	hybrid	20 ha sol, 3 møller	150	56.000
10	Hybrid Ersholtvej	hybrid	25 ha sol, 3 møller	150	39.000
14	Hybrid Galten Energipark	hybrid	150 ha sol, 8 møller	150	200.000

*projekt nr. 15 er udgået, men nummerering er uændret, da projekterne tidligere er offentliggjort i en pressemeddelelse

- Kommunegrænse - Open Call
- Open Call - Hybridprojekter
- Open Call - Solcelleanlæg
- Open Call - Vind

De valgte projekter



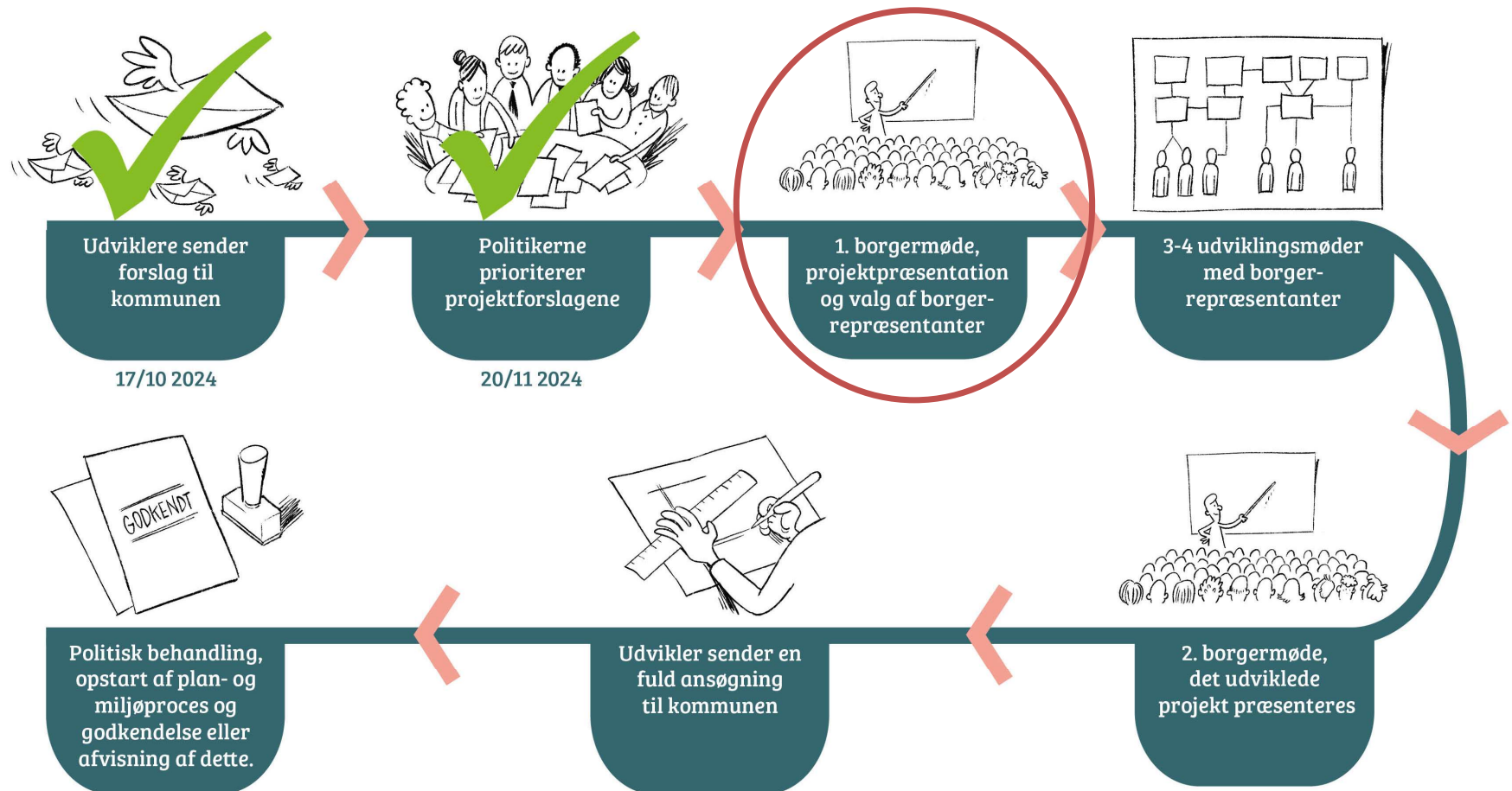
Formålet med processen

At skabe VE anlæg, som giver reel værdi til lokalsamfundet



At dække hele kommunens elforbrug med VE inden 2030

Ansøgningsproces til VE-anlæg



**Vil man
udvikle og
forandre, er
det vigtigt
at møde folk,
der hvor
de er.**

Med kærlig hilsen fra Søren
Hermansen, Samsø
Energiakademi



Dialog — Det mest følsomme øjeblik i alle projekter er opstarten.
Hvordan sikres opbakning? Hvordan skal man organisere sig?
Hvordan skaffer man den nødvendige deltagelse fra lokalbefolkningen?
For pionerprojekter i lokalesamfund kan en vej at gå være at bygge
videre på det grundlag, der allerede findes og etablere en forening.

Energiakademiet

Udviklingsgruppe

- Lokale repræsentanter:
 - Meget gerne 5 – 6 eller flere.
 - Nærmeste naboer + repræsentanter fra øvrig lokalområde
- Udvikler: 1 – 2 personer
- Kommune: 1 – 2 personer
- Rådgiver for lokale repræsentanter
 - Søren Hermansen/ Tyge Mortensen/ Kim Tobiasen

Bistand til arbejdsgruppen

Sparringspartnere for lokalsamfundet:



Søren Hermansen, Samsø Energiakademi



Tyge Mortensen, foredragsholder, facilitator
og fremtidsforsker



Kim Tobiasen, facilitator og konsulent

v. Torben Wiborg, Velas

PROJEKTFORSLAGET





Solcelleanlæg ved Kielsgaardsvej

Informationsmøde
Tirsdag d. 17. december 2024

Kort om Velas

- Velas er landets førende rådgivningsvirksomhed inden for landbruget
- Vi er ejet af og rådgiver landmænd, så de kan løfte deres forretning og lykkes i landbruget
- Rådgivningen går hele vejen rundt om landbruget - uanset om det handler om planteavl, kvæg, svineproduktion, planteavl, skat, økonomi eller jura
- Vores rolle er at rådgive og hjælpe lokale lodsejere med at projektudvikle solcelleanlæg
- Vi har ingen råderet eller ejerskab over jorden eller det potentielle anlæg
- Vi er drevet af at "pengene skal blive i landbruget"



Velas Energi team 2024



Anne Freund Grøftehaug | Afdelingschef
Velas Energi

📞 2183 3425
✉️ anfg@velas.dk



Anna Grethe P. Aggerholm | Afdelingschef, Miljø og Byg
Godkendelser

📞 2519 5516
✉️ agpa@velas.dk



Annette Pihl Pedersen | Rådgiver
Miljøkonsekvensrapporter mv.

📞 5095 6783
✉️ anpp@velas.dk



Helle Vestergaard Vistisen | Projektleder
Velas Energi

📞 5095 6773
✉️ hevi@velas.dk



Katarina Holme | Advokat
Forpagtningssager, salg af projekter

📞 2518 5699
✉️ kaho@mlplus.dk



Henriette Lindner | Landinspektør og planlægger
Screeninger, lokalplanlægning og landzonesager

📞 2924 5225
✉️ heli@velas.dk



Jonas Bøge Breinholt | Rådgiver
SolcelleTjek - bag egen måler

📞 2098 3777
✉️ jbb@velas.dk



Peter Mark Nielsen | Rådgiver
SolcelleTjek - bag egen måler

📞 2519 6766
✉️ pmn@velas.dk



Mark Haugaard | Advokat
Projektudvikling, selskabsret

📞 2343 5067
✉️ maha@mlplus.dk



Rune Børgesen | Bygningskonstruktør
BYG

📞 5095 6758
✉️ runb@velas.dk



Henrik Rasmussen | Revisor
Økonomirådgiver

📞 2519 6760
✉️ hrras@velas.dk



Lars Frandsen | Regnskab
Seniorrådgiver

📞 5095 6708
✉️ lafr@velas.dk



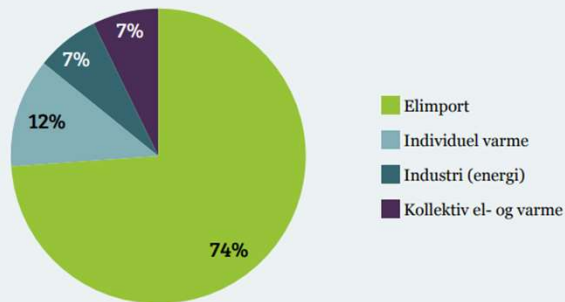
Torben Wiborg | Forretningsudvikler
Økonomi og forretningsudvikling

📞 2469 5828
✉️ twi@velas.dk

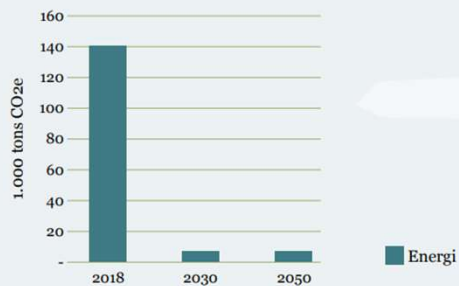
Skanderborg Kommune Klimamål

KLIMAPLAN 2023-2050

Udledninger fra energisektoren

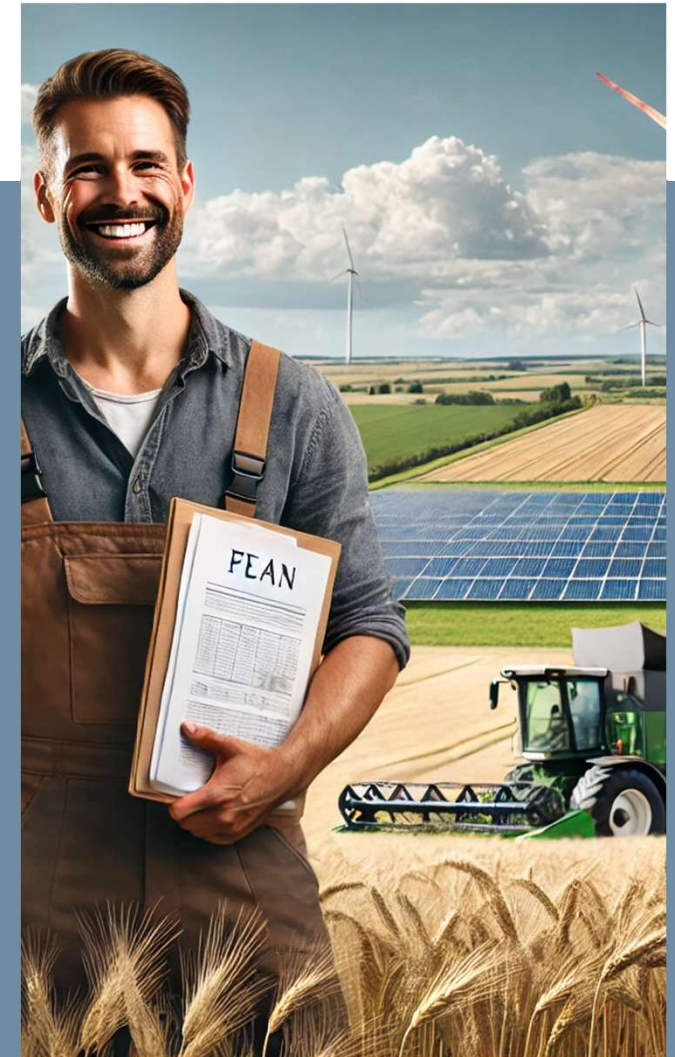


Reduktionssti



Energi og elektrificering - delmålsætninger

- E1**
Energieffektivt, lavt og fleksibelt forbrug af el og varme inden for kommunegrænsen, således at det samlede energiforbrug ikke stiger på trods af vækst i kommunen
- E2**
Lokal produktion af grøn el svarende til 100 % af forbruget i 2030
- E3**
Fuld udfasning af fossile brændsler til rumvarme (olie- og naturgasfyr) og procesenergi inden 2030
- E4**
Kollektiv varme er 100 % dækket af vedvarende og bæredygtig energi i 2030



Den gode proces...



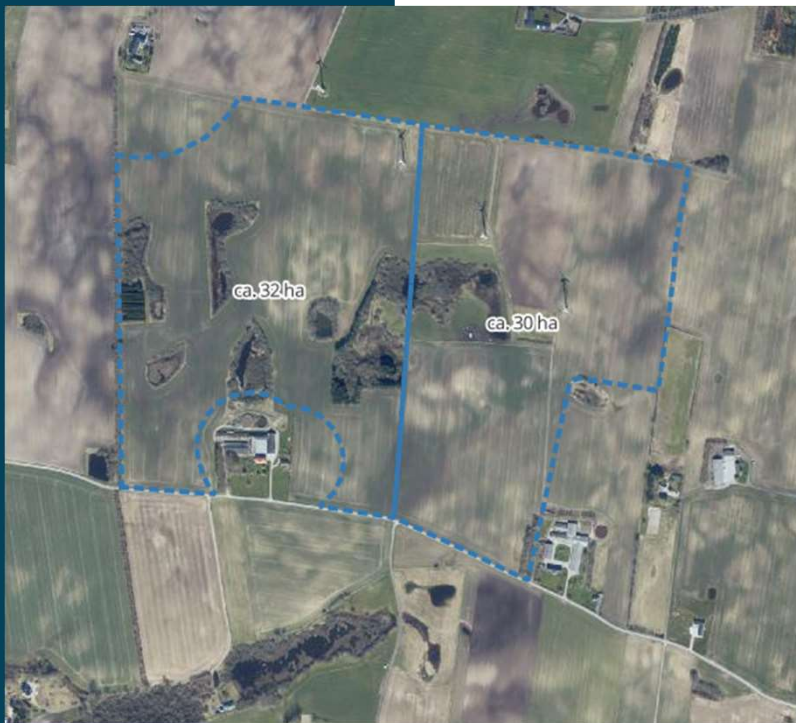
Natur- og miljø

Nabodialog

Biodiversitet

Rekreative områder

Projektområdet



Eget
Bruttoareal

62
ha



Forventet
Installeret

62
MW



Forventet
Produktion

13.800
husstande/år



Forventet CO2
reduktion

8.200
ton/år

Naboer – VE loven



Grøn Pulje

- Engangsbeløb på 125.000,- pr. installeret MW svarende til ca. kr. 7.750.000,-
- Beløbet administreres af kommunen, med den hensigt at midlerne fortrinsvist skal støtte projekter ansøgt af nære naboer til det vedvarende energianlæg

Værditabsordningen

- Opstilleren skal betale for værditab på naboejendomme
- Værditabet vurderes af en uafhængig taksationsmyndighed, hvorefter opstilleren er forpligtiget til at erstatte kravet

Salgsoption (<200m)

- Opstilleren er forpligtiget til at købe beboelsesejendomme indenfor 200m fra solcelleanlægget, hvis ejeren ønsker at sælge og ejendommen har lidt et værditab som følge af solcelleprojektet

VE-bonus (<200m)

- VE-bonusordningen giver naboer i en afstand af mellem 0 til 200 meters afstand fra større solcelleanlæg ret til en VE-bonus
- Størrelsen på VE-bonus vil variere i anlæggets levetid og afhænge af anlæggets produktion og elprisen – udbetales en gang årligt



Bepantning



Solcellepaneler



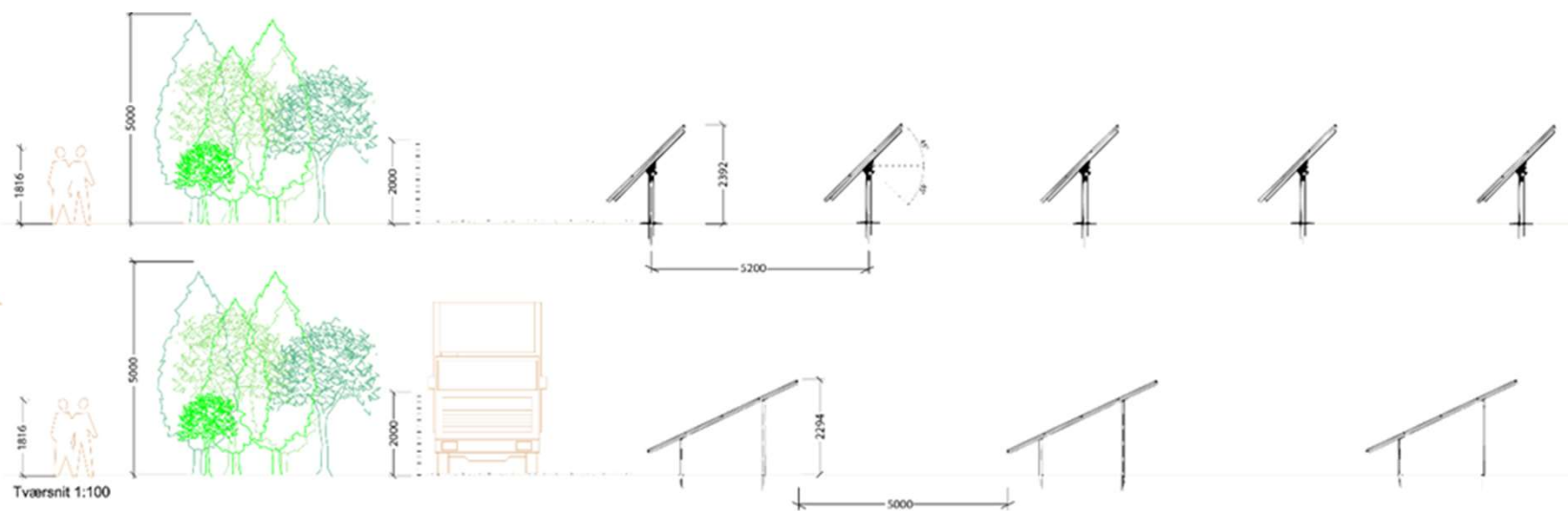
Invertere



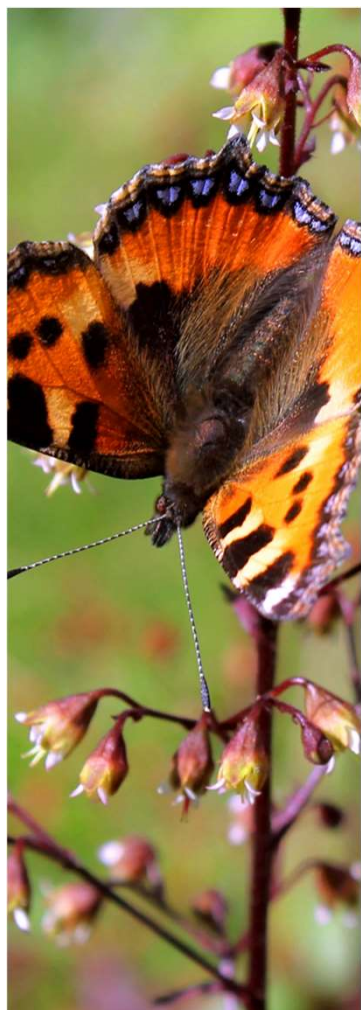
Transformerkiosk



Step Up Transformer



★velas





Kontaktoplysninger

Velas Horsens, Erhvervsbyvej 13, 8700 Horsens | tlf. 7015 4000



Torben Wiborg | Forretningsudvikler
Økonomi og forretningsudvikling



2469 5828



twi@velas.dk



Annette Pihl Pedersen | Rådgiver
Miljøkonsekvensrapporter mv.



5095 6783



anpp@velas.dk





velas

- som ingen anden

LOKAL VÆRDISKABELSE

**Når det
lykkes at
skabe fælles
ejerskab til mål
og proces, er
vejen banet for
udvikling.**



Dialog — For at realisere et pionerprojekt er der brug for, at projektets deltagere tager ejerskab for projektets overordnede formål. Formålet med at skabe ejerskab er at få folk med på en fælles vision om fremtiden. Uden ejerskab intet fælles fodslag og uden fælles fodslag ingen forandring.

DIALOG, BORGERINDDRAGELSE OG FORHANDLING

Gode råd når vi skal i gang:

- Projekterne må ikke splitte vores lokalsamfund. Erkend at det er en svær proces.
- Vi skal respektere hinandens holdninger og følelser, også selvom vi ikke er enige.
- Vi skal i sognet finde ud af, hvad vi kan leve med.
- Dialogen skal være åben, tydelig og ærlig. Dette gælder både med udvikler, med kommunen og i lokalsamfundet.
- Målet er, at lokalsamfundet kommer styrket ud af den grønne omstilling. Der skal være flere fordele end ulemper.



Fysiske forbedringer - eksempler

- Justere placering
- Mindre projekt? Større projekt?
- Vindmøller eller solceller?
- Natur områder m. stier
- Cykelstier
- Kultur facilitet



Hvad er vigtigt for os
lokalt?

Viuf projektet

- Inspiration til vores model
- Stort projekt giver mere – og fylder mere...

Nøgletal om solcelleparken

263

GWh

forventet årlig produktion

165,000

danskere

gennemsnitlige årlige
elforbrug

344

hektar

samlet projektområde

126

hektar

rekreative områder

Solceller ved Viuf, Kolding kommune



Økonomisk compensation til nærmeste naboer

Naboer, der ligger indenfor 200 meter fra solceller og indenfor vindmøllehøjde x 6 har ret til:

- værditab
- salgsoption

Værdien af disse kan afgøres af Taksationsmyndighederne, men Kim anbefaler at indgå en frivillig ordning, hvis tilbuddet er tilfredsstillende.

Naboer, der ligger indenfor 200 meter fra solcelleparker og indenfor vindmøllehøjde x 8 har også ret til

- en skattefri VE-bonus på typisk 6.000 kr. til 12.000 kr. årligt. Bonussen afhænger af produktionen.



Lokal økonomisk kompensation

- Grøn pulje
- Ekstra puljer og billig strøm
 - Udvikler tilbyder ofte en ekstra pulje, der udelukkende er til brug i lokalområdet.
 - Puljens størrelse afhænger som regel af størrelsen på VE-anlægget. Vi har set tilbud om årlige kompensationer på 1.000 kr. til 4.000 kr. pr. ha/MW fra solcelleparker, og vi ser tilbud om indbetaling til lokale puljer på op til 2% af omsætningen fra vindmøller.
 - Tilbuddene er meget forskellige. Vi ser eksempler på alt fra etablering af gratis naturområder og cykelstier til større årlige kontante tilskud.



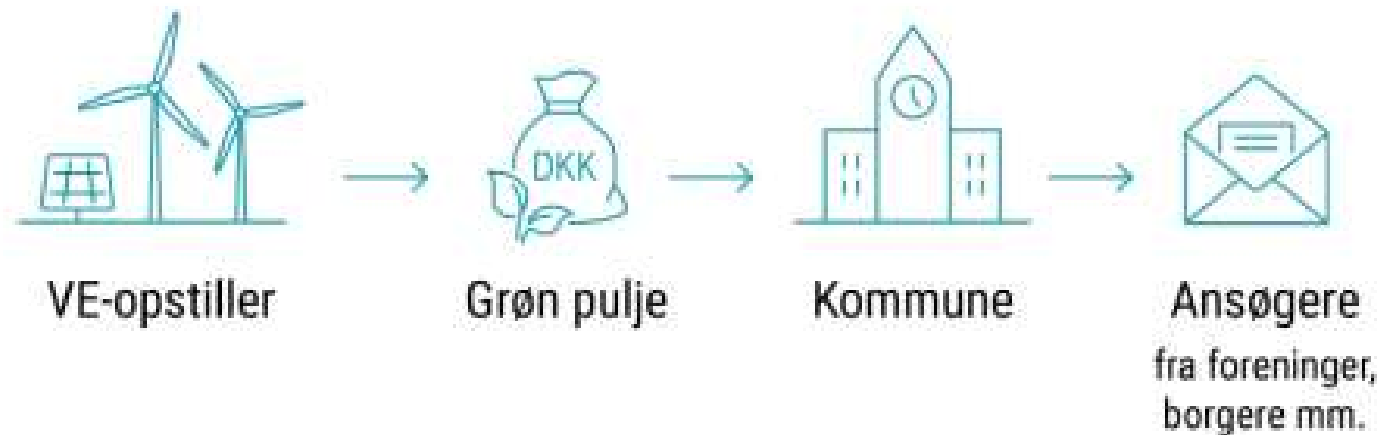
GRØN PULJE



Processen

- Østerskovvej: 8,5 mio. kr.
- Skjørring- Sjelle: 6,25 mio. kr.

Figur 1. Pengeflow for grøn pulje



Skanderborg Kommunes Grøn Pulje: Prioritering af projekter I

Midlerne fordeles som udgangspunkt efter følgende fordelingsnøgle – i prioriteret rækkefølge:

1. Naboer og lokalområde til vedvarende energianlæg: 72%
2. Resten af Skanderborg Kommune: 20%
3. Resten af puljen (8%) afsættes til administration af puljen.

”Lokalområde” kan være forskellig fra projekt til projekt, da det konkrete VE-anlægs tæthed af naboer og nærhed til landsbyer og byer varierer. Udbredelsen beslattes af Byrådet inden den konkrete pulje åbnes.

Skanderborg Kommunes Grøn Pulje:

Prioritering af projekter II

- Projekter i nærheden af VE-anlægget, fx projekter der understøtter det sociale liv, kulturlivet, etablerer eller istandsætter fællesfaciliteter, forbedrer bymiljøet, forbedrer trafiksikkerheden eller skaber mere og bedre natur samt bedre offentlig adgang hertil.
- Almennyttige projekter og initiativer, der understøtter kommunens politikker.
- Projektets parathed, kvalitet og realiserbarhed
- Projekter, hvor der er taget højde for driften
- Ansøger er forening eller grupper af lokale personer eller sammenslutning af virksomheder.

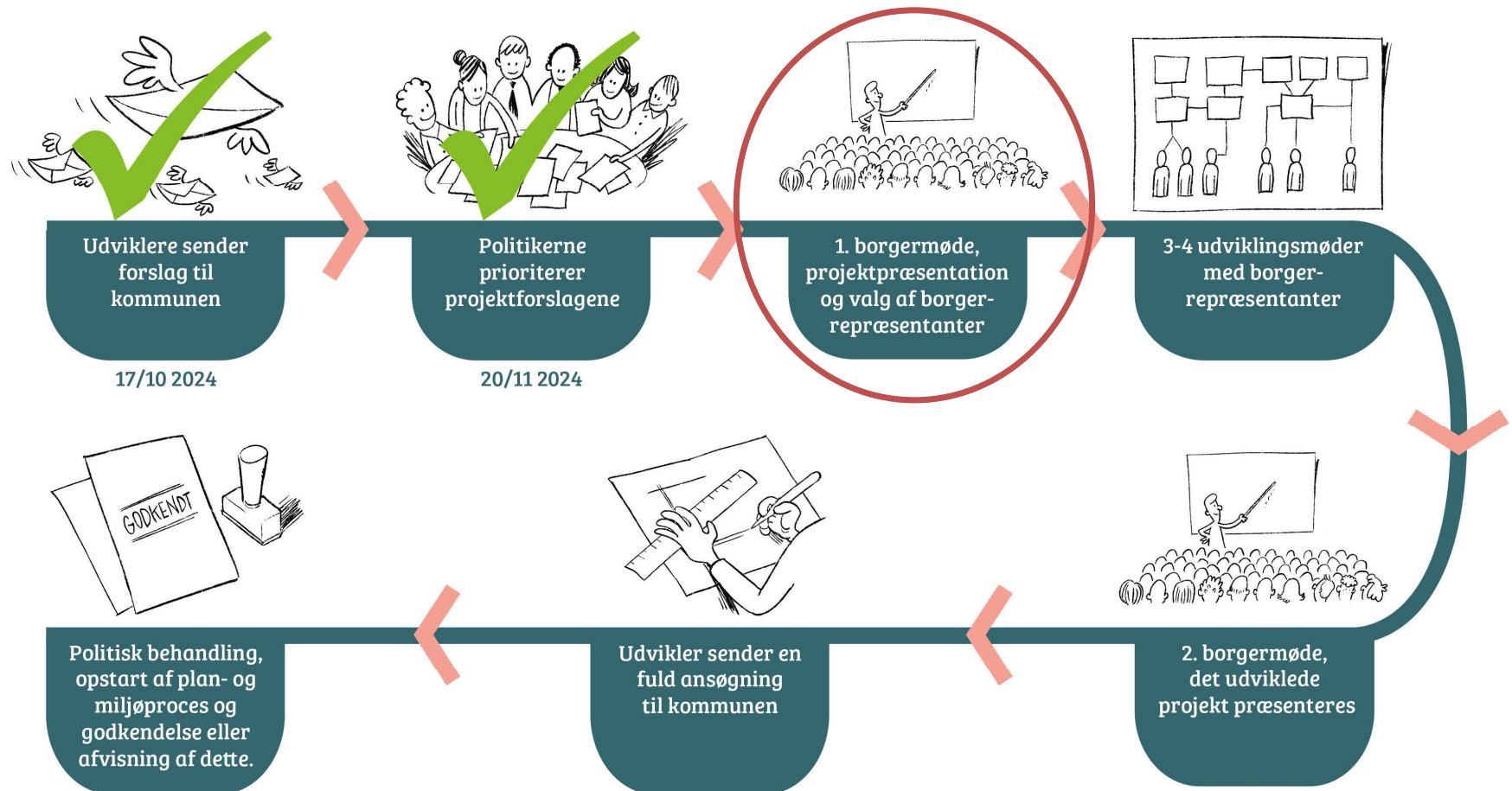
Spørgsmål

Skriv også gerne dine spørgsmål til os her:

Vi besvarer spørgsmål løbende, og tager dem også med til Udviklingsgruppen



Ansøgningsproces til VE-anlæg



Se mere på:
skanderborg.dk/sologvind
skanderborg.dk/kielsgaardsvej

TAK FOR AT VÆRE MED