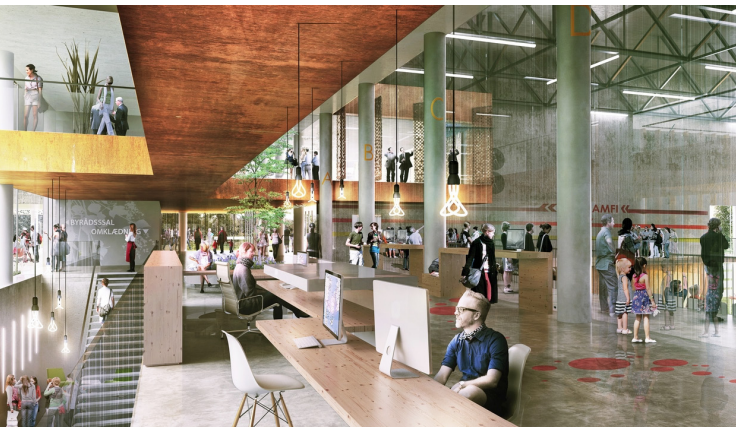


Fællesskabets hus



Fælled er et gammelt ord for "fælles", og med Skanderborg Fælled skaber vi et moderne samlingssted i alle døgnets vågne timer. Og derfor:

- Integrerer vi en kæmpe dobbelthal i byggeriet
- Indretter vi haller og fællesarealer med fokus på alle aldre
- Skaber vi attraktive udemiljøer med løbestier, parkour-område, legeplads, shelters, beachvolley, amfi-scene osv.
- Giver vi mulighed for koncerter og store kulturelle begivenheder
- Etablerer vi ikke en traditionel kantine, men en restaurant og café, som er åben for medarbejdere, borgere, sportsfolk, turister, læseheste, projektmagere osv.

God arbejdslyst



Fælleden bliver en af de største arbejdspladser i Skanderborg Kommune. Vi har fokus på klog indretning og godt indeklima:

- Akustiklofter og -elementer på vægge
- Udsigt til grønne områder fra alle etager
- Lyddæpende, allergivenlige tæpper på kontoretagerne
- Klimaanlæg og moderne solafskærmning, der sikrer en behagelig temperatur hele året
- Fremragende lysindfald på alle etager og i atriumgården
- 70 fleksible mødelokaler samt stillerum og kroge til ad hoc-møder og projektarbejde
- Aktivitetsbaseret indretning med plads til innovation og en samskabende kultur

Velkommen til Skanderborg Fælled



Og til en ny måde at være kommune på

Fakta om Fælleden



Fælledbyggeriet er et unikt byggeri i Danmark. Huset samler rådhus, politistation og dobbelthal under ét tag:

- Klar til indflytning i efteråret 2016
- Budgettet på 300 mio. kr. holder
- Hjemmebane for Skanderborg Kommunes administration, en del af Sydøstjyllands Politi og en masse idrætsudøvere bl.a. Skanderborg Håndbolds ligahold
- Arbejdsplads for mere end 650 personer
- Dobelthal med plads til 2.000 tilskuere til sport eller 3.500 til koncerter og events
- 1.000 parkeringspladser
- Byggeriet er en god forretning med en årlig driftsbesparelse på op mod 12 mio. kr.

Fleksibelt multihus



Fælleden er det største enkeltstående nybyggeri i Skanderborg Kommune. Lidt finurlige fakta:

- 3.900 tons facadeelementer er støbt til formålet
- Spærene over dobbelthallen er 56 m lange og vejer samlet 150 tons
- Lys? Ja, det tør siges. Bygningen har 2.017 m² vinduer
- Alle rum har mindst to funktioner. Byrådssalen kan f.eks. integreres i restauranten, og vareindleveringen til dobbelthallen kan bruges til amfi-scene
- Huset har over 8 km fodlister. Det vil sige fra Fælleden til Hørning – og så er der stadig mere end 1 km fodlister at muntre sig med.

skanderborg.dk/faelleden

Miljøvenligt byggeri



Beskedenhed er en dyd, men vi kan ikke sige det på en underspillet, jysk måde. Så her kommer det. Fælleden er et miljømæssigt svendestykke:

- 950 m² solceller på taget leverer bæredygtig energi
- Klimasikring med grønne tage og eget regnvandsbassin
- Et smart varme-genindvindingsystem, f.eks. udnytter vi varmen fra bruservandet i omklædningsrummene
- Vægge i intelligent materiale som hhv. optager og afgiver varme og på den måde virker klimaregulerende

Fælleden kommer til at pynte på Skanderborg Kommunes i forvejen fine CO₂-regnskab, hvor vi har mindsket CO₂-udledningen med 38 % siden 2007.