

Skanderborg Kommune
Plan, Teknik og miljø
Skanderborg Fælled 1
8660 Skanderborg

Att.: Bente Uhre

**ANDELSBOLIGFORENINGEN HALDURSPARKEN I RY
ANSØGNING OM TILLADELSE TIL UDVIDELSE AF NEDSIVNING
AF REGNVAND MED OVERLØB TIL TERRÆN**

Dato 2021-06-30

Rambøll
Lysholt Allé 6
DK-7100 Vejle

T +45 5161 1000
www.ramboll.dk

A. Oplysninger om ansøger og ejerforhold

På vegne af Andelsboligforeningen Haldursparken i Ry, ansøges hermed om tilladelse udvidelse af eksist. faskiner for nedsivning af tag- og overfladevand med overløb til terræn.

1. Ansøger

Andelsboligforeningen Haldursparken
Haldursvej 24, 8680 Ry
M: 4879 9155

2. Rådgiver

Hans H. Sørensen
M: 5161 3976
Rambøll
Lysholt Allé 6, 7100 Vejle

3. Ansvarlig for drift og vedligehold af færdige anlæg

Andelsboligforeningen Haldursparken
Haldursvej 24, 8680 Ry

Rambøll Danmark A/S
CVR NR. 35128417

4. Ejerforhold

4.1. Faskiner til nedsivning af regnvand

Berørt matrikel: 8gh.

Ejerlav: Siim By, Dover.

Ejer: Andelsboligforening Haldursparken.

B. Sagsresumé

5. Sagsresumé

Eksist. faskiner er etableret i 2005, der blev i alt etableret 5 stk. ved nyopførelsen. I 2016 blev den ene faskine mod øst forøget pga. kapacitetsproblemer. Efterfølgende er der også konstateret kapacitetsproblemer på de to faskiner længst mod vest (herunder betegnet henholdsvis nord og syd), som nu søges udvidet.

5.1. Faskiner

Eksist. forhold

Regnvandshåndtering på matriklen består af nedsivning ved hjælp af 5 faskiner. Der er ikke etableret overløb fra faskinerne, hvilket medfører at regnvandet stuver op på terræn. Særligt omkring Haldursvej nr. 1 - 7, som oplever oversvømmelse hver anden til tredje år.

Når oversvømmelserne sker med meget kort varsel, skal oversvømmelse forhindres ved hjælp af sandsække og pumper, som beboerne selv skal varetage at få etableret. Det er uholdbart da regnen kan komme så hurtigt, at det sjældent kan nås inden oversvømmelse bliver kritisk.

Planlagte forhold

Begge faskiner, henholdsvis nord og syd, udvides med en kapacitet på 85 %, som beregnet i vedhæftede notat. Som en sikkerhed mod oversvømmelse af bygninger etableres overløb fra faskinerne til grønne arealer for regnhændelser der forekommer sjældnere end hvert 5. år.

Den udvidede faskine indrettes således at nedsivningsevnen sikres ved fordeling af vandet i underliggende dræn der kan renses / vedligeholdes ved spuling.

Udløb fra overløbsledningerne sikres mod erosion med en banket af sten i håndstørrelse som indbygges i mulden. Banketten vil være 2 m lang, se endvidere vedhæftede tegning. Stenene indbygges i mulden så de er i niveau med omliggende terræn, så græsslåning kan køre hen over uden at ramme stenene. Banketten vil efter 2 -3 måneder i sommerperioden, forventelig være så tilgroet, at den er svært synlig.

Vedr. nordlig faskine er det kun muligt at etablere udløb på §3-areal. Der udvises omhu ved etablering af banket, således §3-arealet berøres så lidt som muligt.

C. Oplande

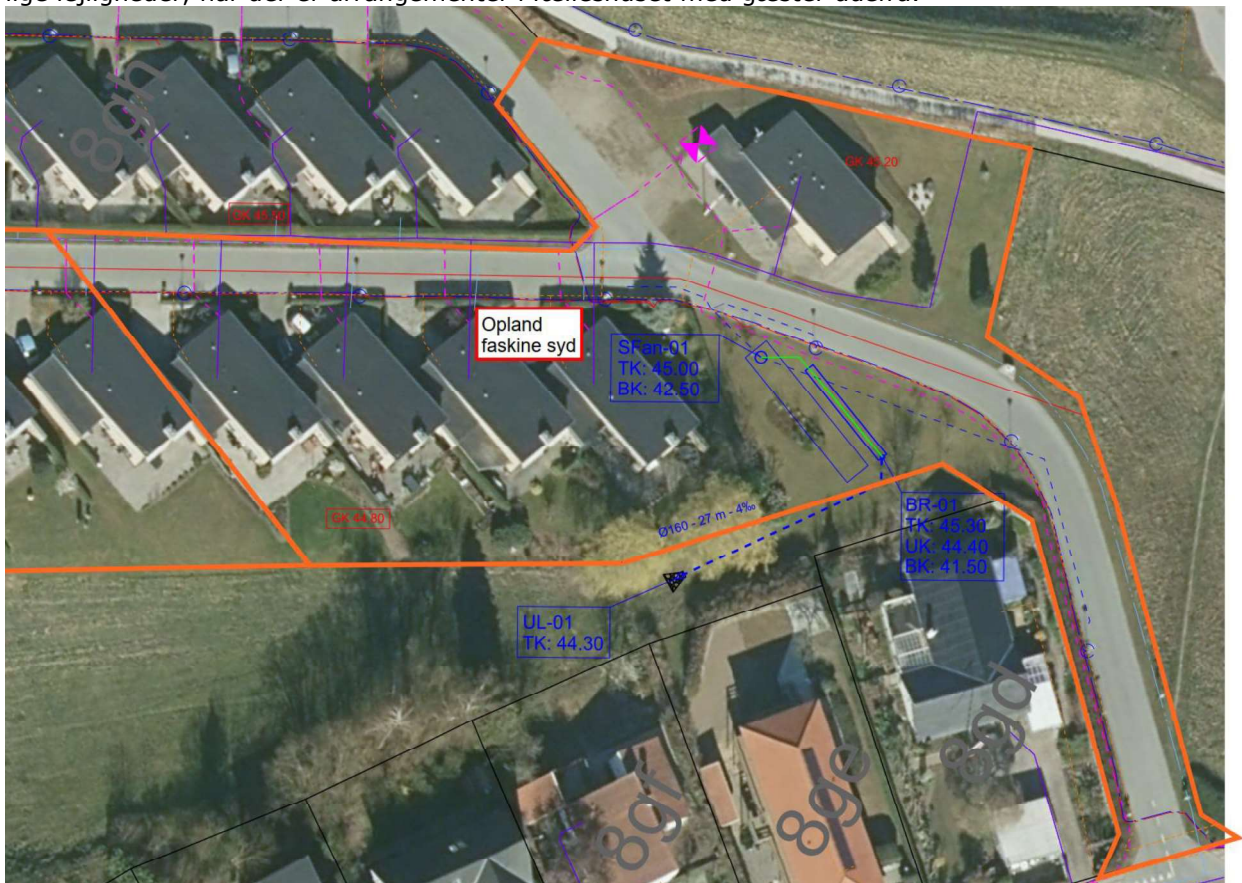
Opland Faskine nord



Oversigtskort opland faskine nord.

Opland faskine syd

I oplandet er 8 parkeringspladser etableret i græsarmering. P-pladerne benyttes kun ved særlige lejligheder, når der er arrangementer i fælleshuset med gæster udefra.



Oversigtskort opland faskine syd.

D. Påkrævede afstande

2.	Krav	Ja/Nej	Bemærkninger
Afstand til brønd/boring med drikkevandskvalitet?	25 m	Ja	
Afstand til nærmeste vandløb/sø/hav?	25 m	Ja	
Afstand til beboelse	5 m	Ja	
Afstand til andre bygninger end beboelse?	2 m	Ja	
Afstand til skel?	2 m	Ja	
Afstand til nedslivningsanlæg for spildevand?	2 m	-	
Er der kælder i bygningerne?	-	Nej	
Er der lavet undersøgelser af jordbunden?	-	Ja	
Er det kun tagvand, som ledes til faskinen?	-	Nej	Også vand fra befæstede arealer (veje og terrasser)
Opbygges anlæg som faskine?	Ja		Som regnvandskasser
Åndet?	-		Projektet omhandler ændring af eksisterende faskiner

E. Tegninger og øvrige bilag

- HDPa-M-62-2100 Ledningsplan
- HDPa-M-62-3910 Snit i faskine mod syd
- HDPa-M-62-3920 Snit i faskine mod nord
- 50.100 Eksist. kloakplan
- Notat vedr. dimensioneringsparametre

Med venlig hilsen



Hans H. Sørensen

Projektchef

M +45 5161 3976

HHES@ramboll.dk