

Hørings svar til spildevandsplantillæg nr. 3

Skanderborg Kommune har haft Spildevandsplantillæg nr. 3 til Spildevandsplan 2016-2020 i offentlig høring i foråret 2019. Skanderborg Forsyningsvirksomhed A/S har nedenstående kommentarer til tillægget.

Hørings svar fra Skanderborg Forsyningsvirksomhed A/S

Punkt 3.2 – Nørregade, Låsby

Der skal indtegnes et trace for en afskærende ledning. Ledningen skal føre spildevandsafledningen fra nyt spildevandsopland samt kommende Kommuneplans områder i Låsby. Se vedhæftede fil (Kloakplan - Spildevandsledning – Låsby.pdf).

Begrundelse for ledningsplacering:

Kortudsnit vedtaget Kommuneplantillæg, Låsby:

https://kort.skanderborg.dk/spatialmap?selectorgroups=kp16+plan&mapext=547963.3+6222913.1+552878.5+6224941.9&layers=theme-sde_kort_geodk+theme-pdk-kommuneplantillaeg-alle-typer-forslag+theme-pdk-kommuneplantillaeg-alle-typer-vedtaget&mapheight=639&mapwidth=1541&label=&ignorefavorite=true&profile=ekstern_all



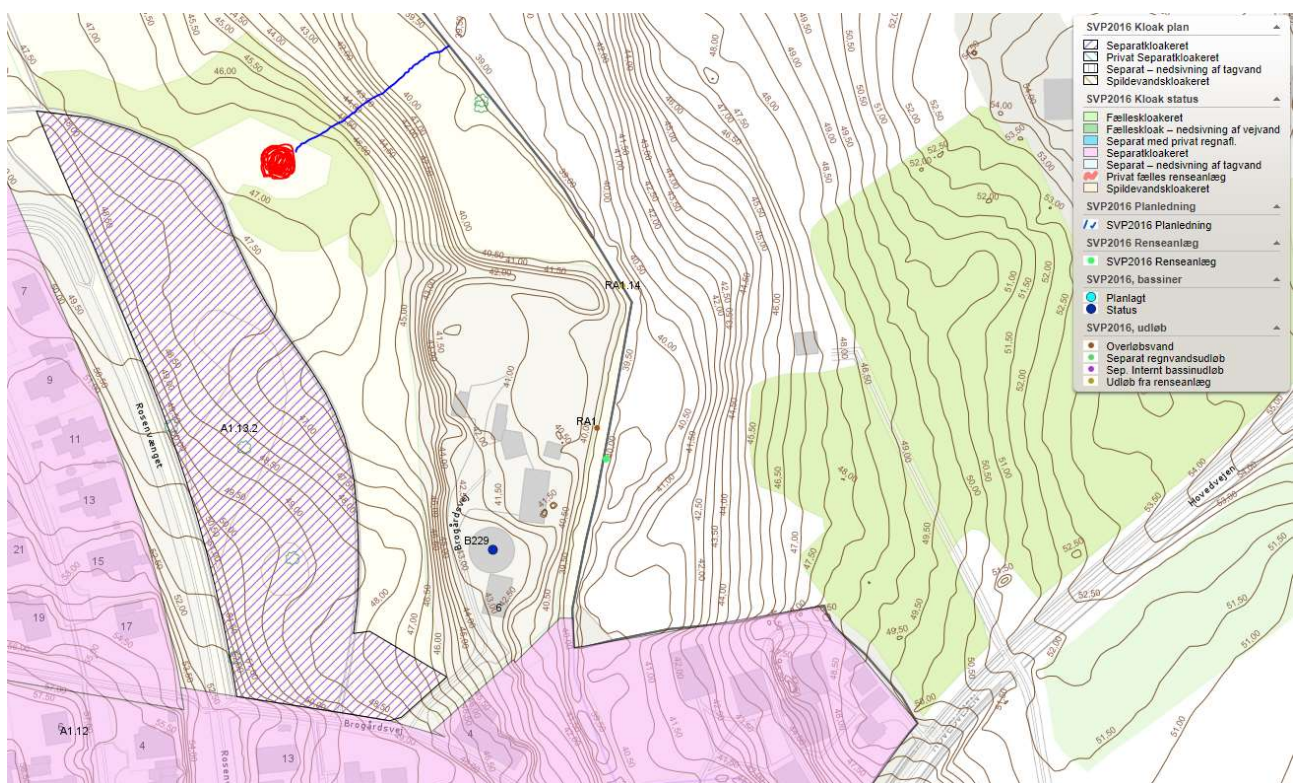
Den bedste løsning for spildevandsafledning fra oplandene vil være via en gravitationsledning. Spildevandsledningen er placeret i den vestlige del af oplandene fra de vedtagne Kommuneplanrammer for at kunne udføres som en gravitationsledning til eksisterende spildevandssystem i Nørregade/Hovedgaden. Ledningen er placeret så tæt på områdegrænsen, som det er muligt for at opretholde en selvrensende gravitationsledning i frostfrydybde. Ledning etableres etapevis alt efter udstykningsrækkefølgen.

Fordele:

- Undgå 1-3 pumpestationer (afhænger af udstykningsrækkefølge)
- Undgå lugtgener ved pumpestationer
- Økonomisk fordel ved gravitationsløsning frem for pumpeløsning
- Større driftssikkerhed ved gravitationsløsning

Punkt 3.4 – Hørning Friskole

Der skal indtegnes og placeres det regnvandsbassin, inkl. udløb til Århus Å, som fremgår af tillæggets tekst. Der er tale om omtrentlige placeringer.

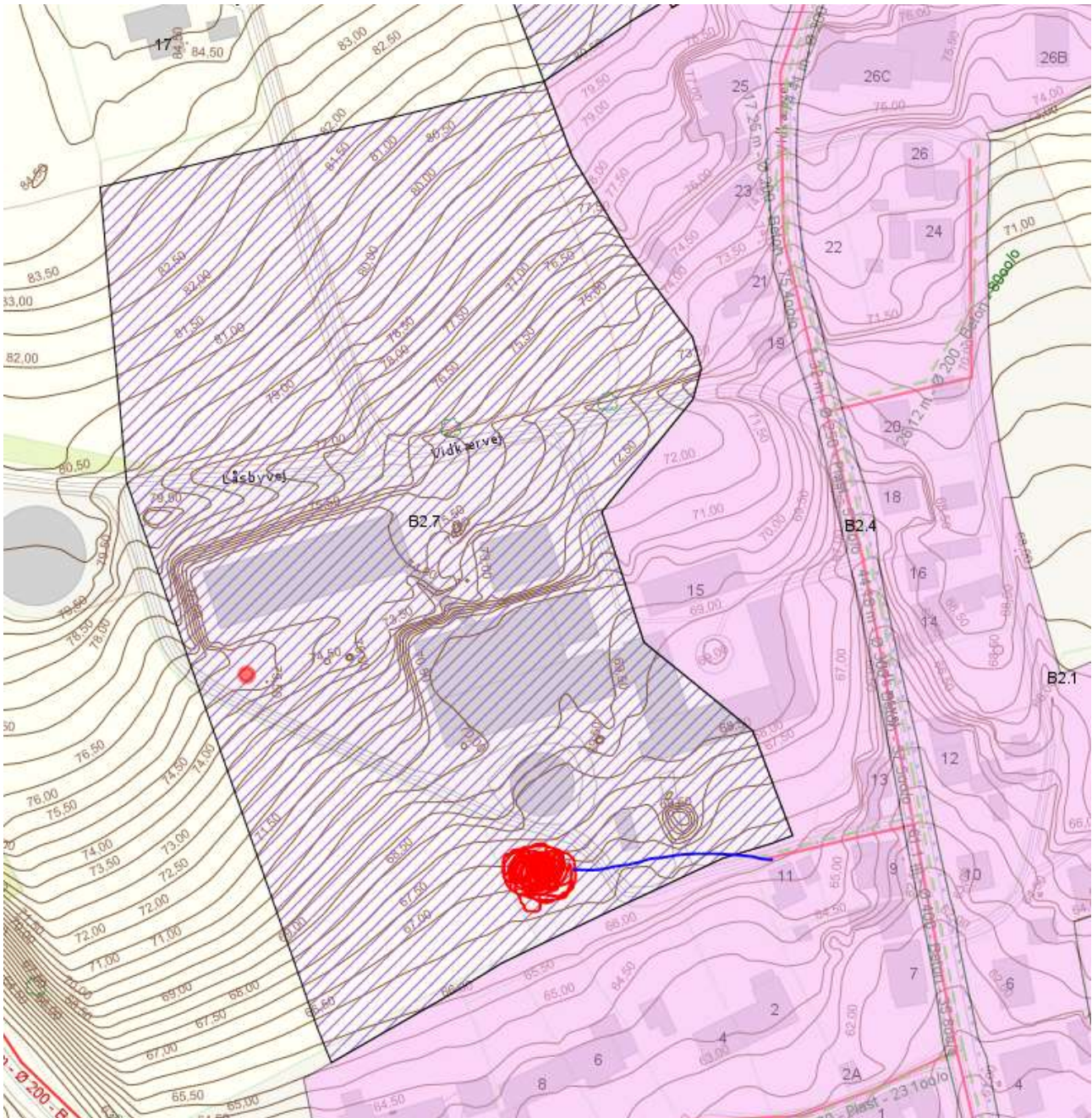


Rød prik: Bassin

Blå streg: udløbsledning fra bassin

Punkt 3.4 – Nr. Vissing

Der vil være behov for et hydraulisk bassin / tilkobles det eksisterende system. Der er tale om omtrentlige placeringer.



Rød prik: Bassin

Blå streg: udløbsledning fra bassin

Skanderborg Forsyningsvirksomhed A/S den 26. april 2019